

BARKOW LEIBINGER

Schlossberg Böblingen

Machbarkeitsstudie Stand Oktober 2021

Unsere Themen:

1.0 Entwurfskonzept

2.0 Studie | Varianten

3.0 Kosten und Termine

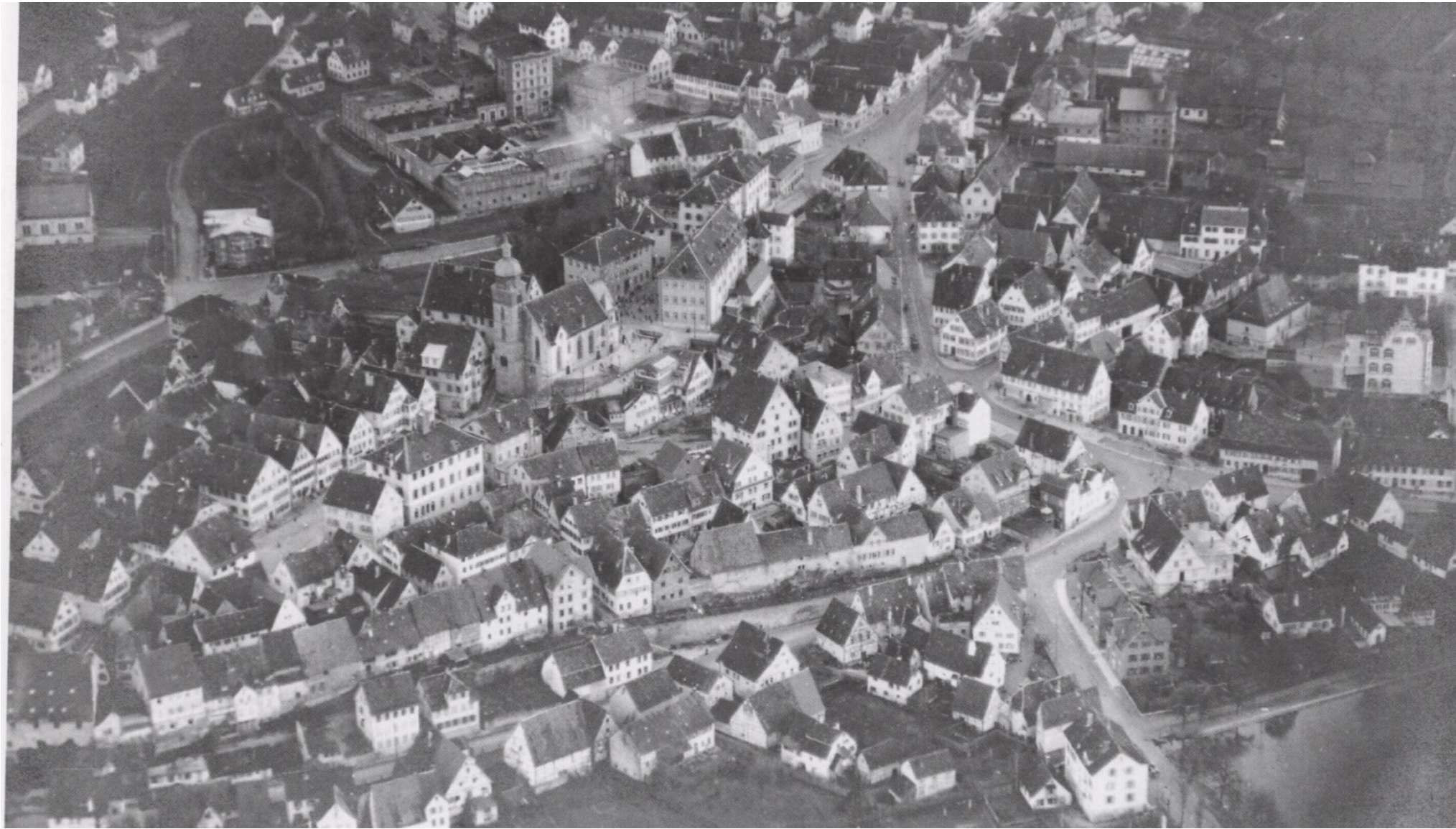
4.0 Nachhaltigkeit

5.0 Vision für den Schlossberg

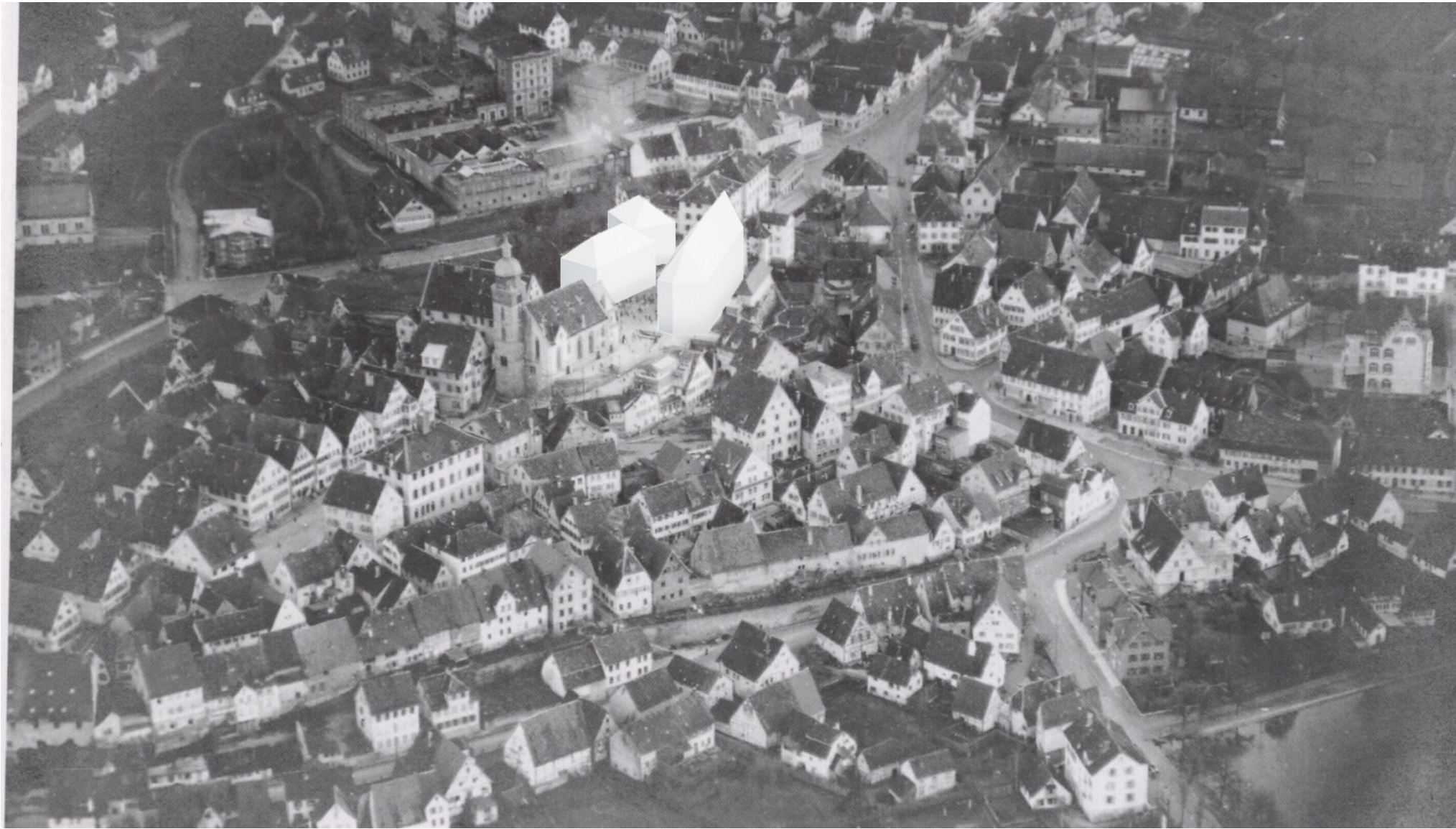
1.0 Entwurfskonzept



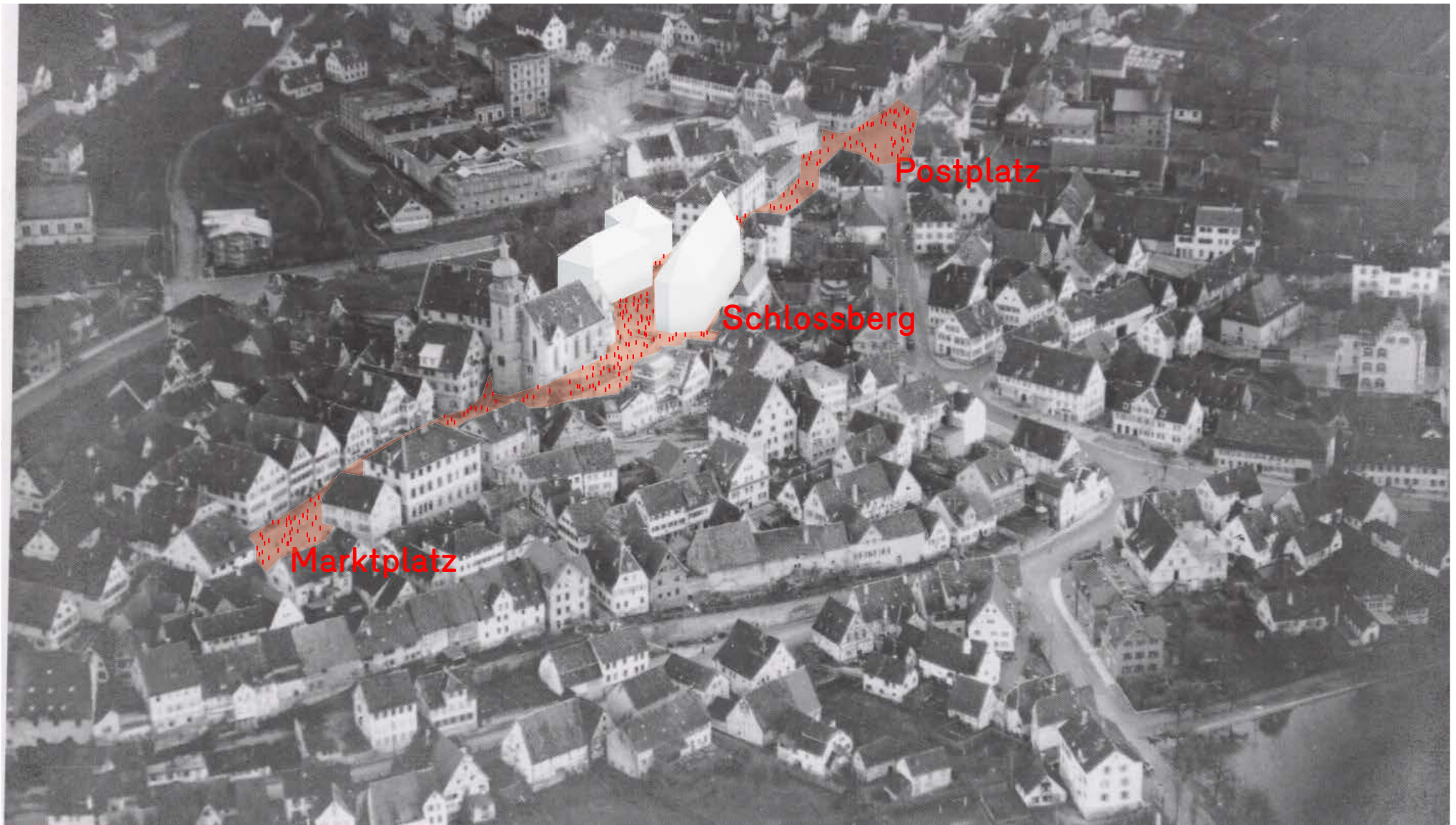
B — L

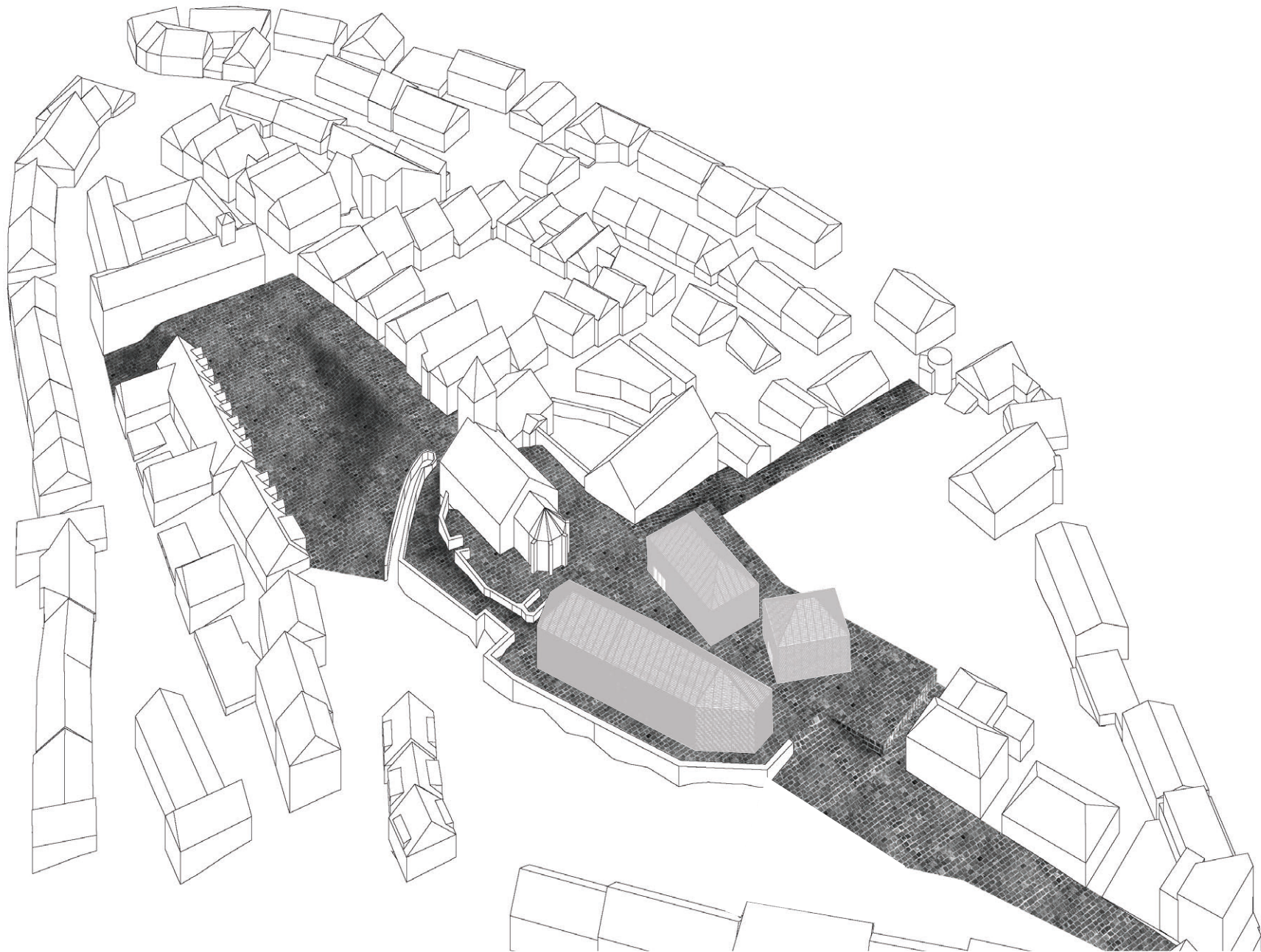


B — L



B — L





B — L



B — L

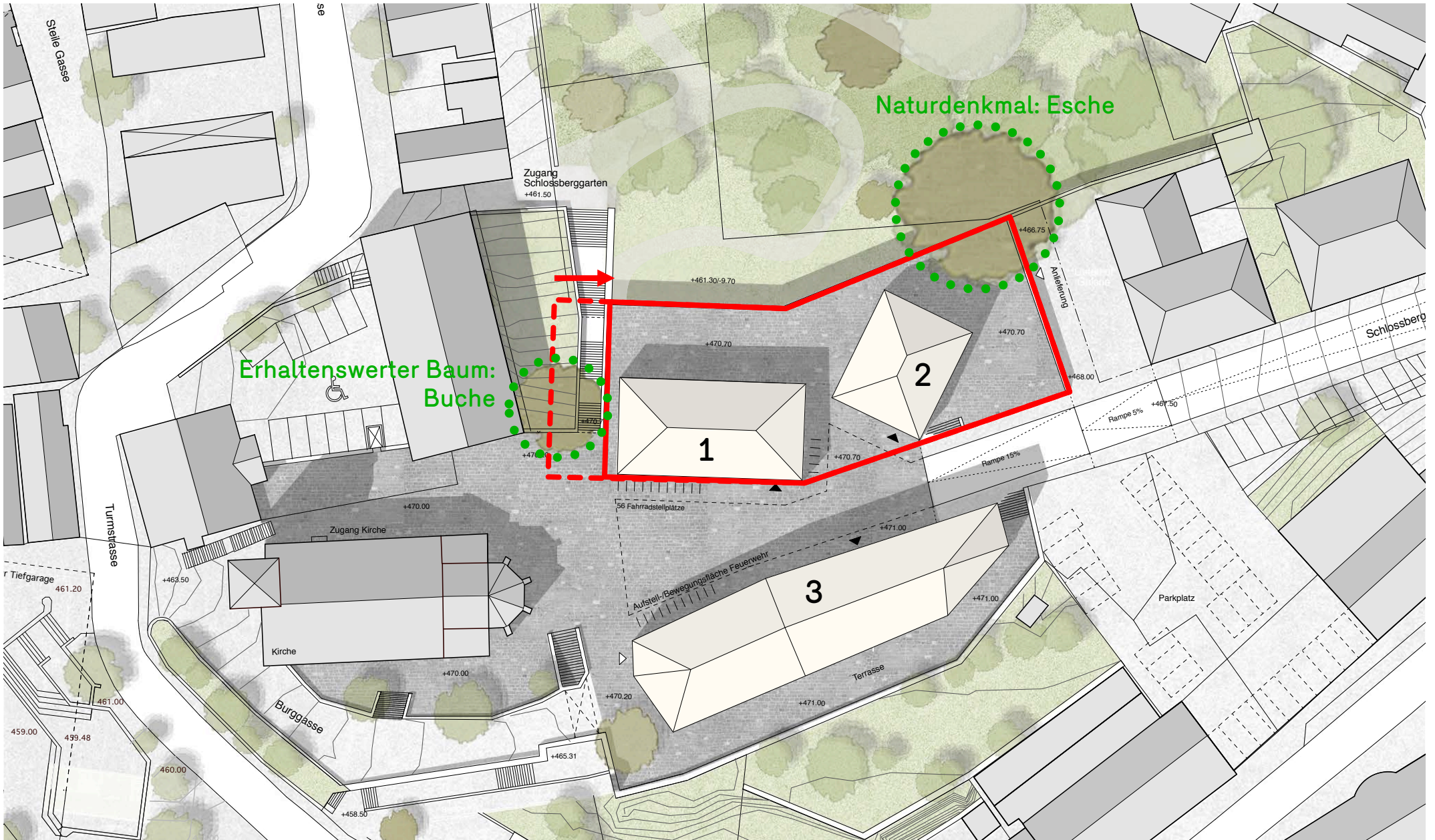
Perspektive „Schlossplatz“



B — L

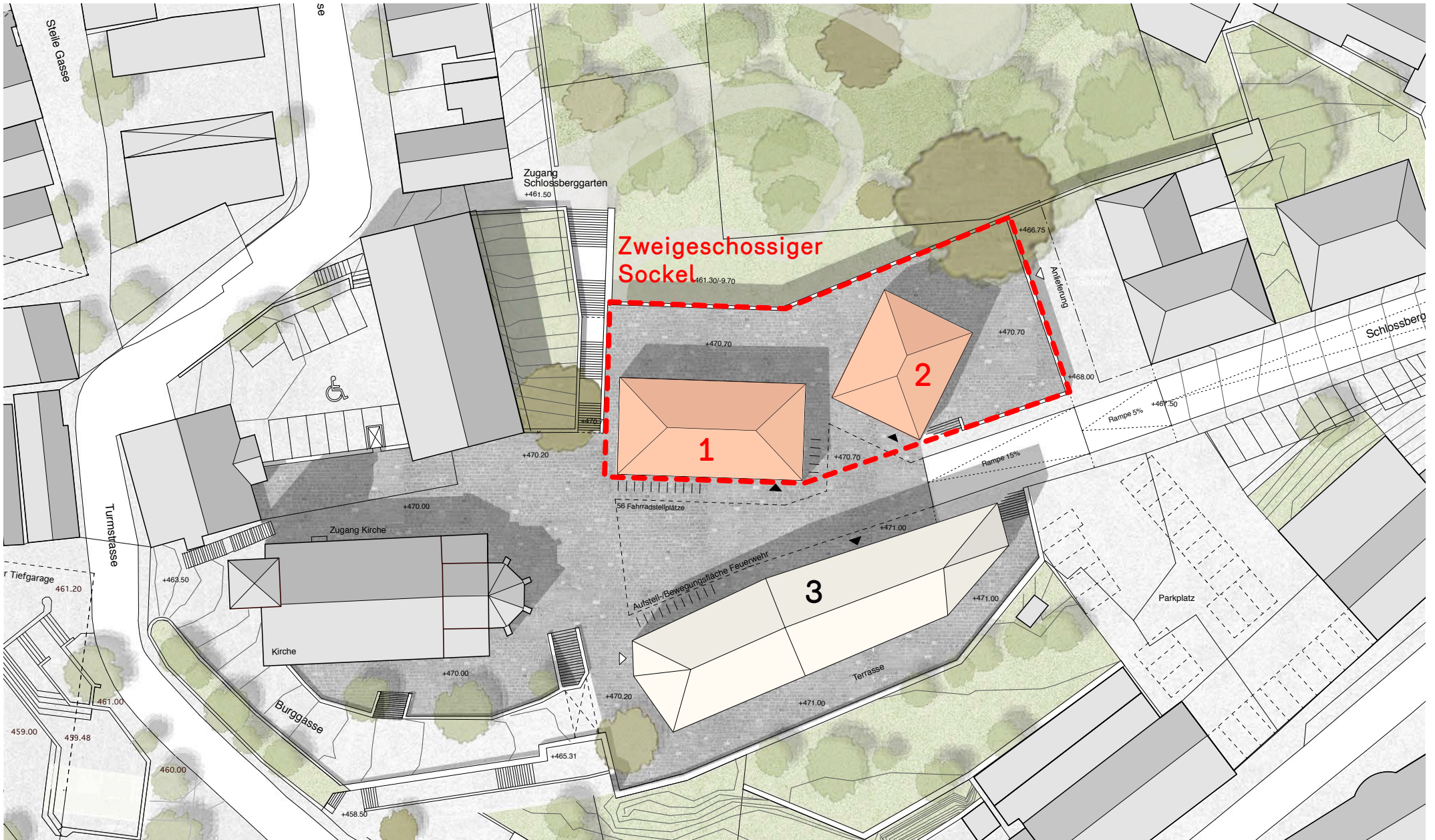
2.0 Studie | Varianten

2.0 Studie | Varianten



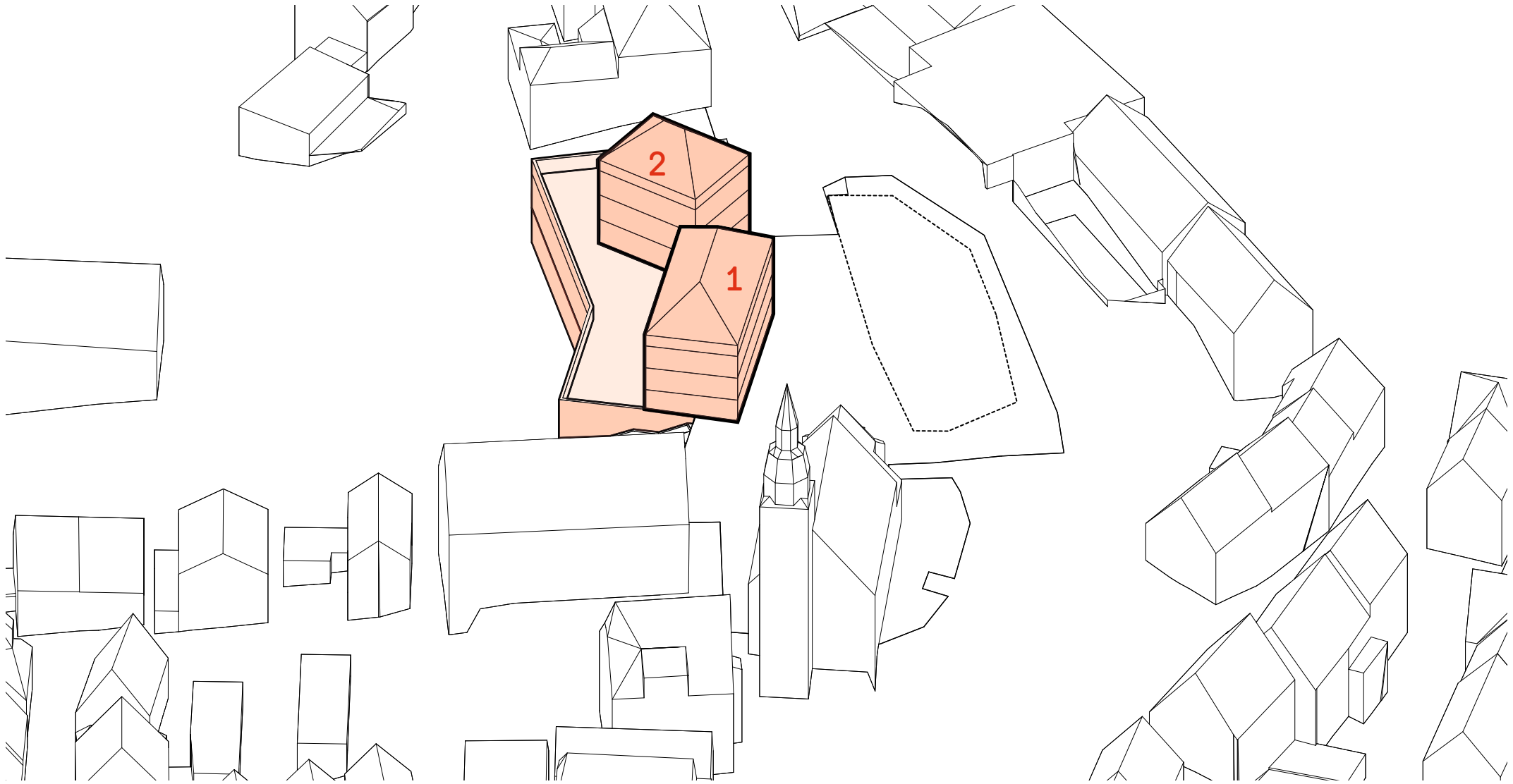
2.0 Studie | Varianten

Zweigeschossiger Sockel



2.0 Studie | Varianten

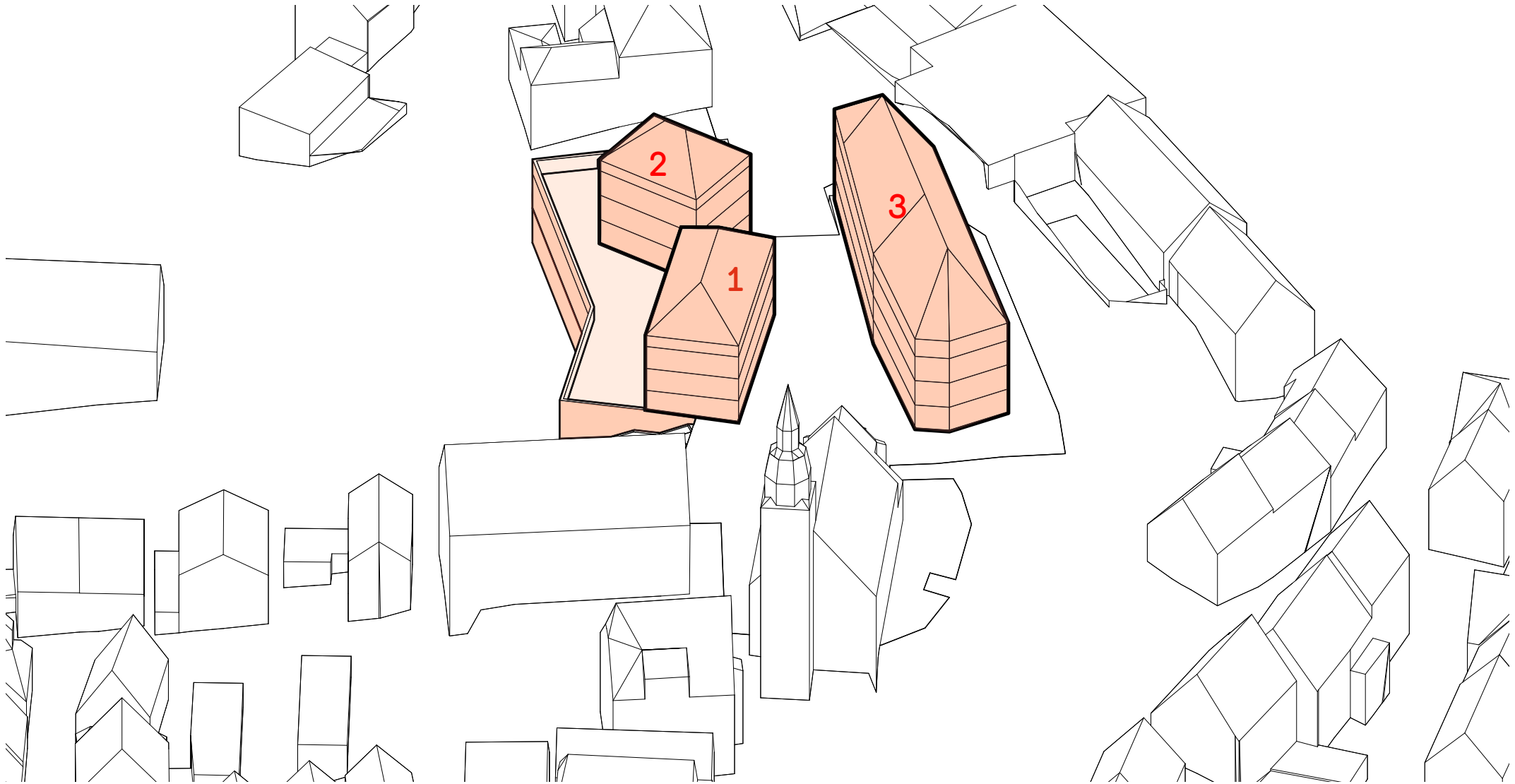
Zweigeschossiger Sockel



B — L

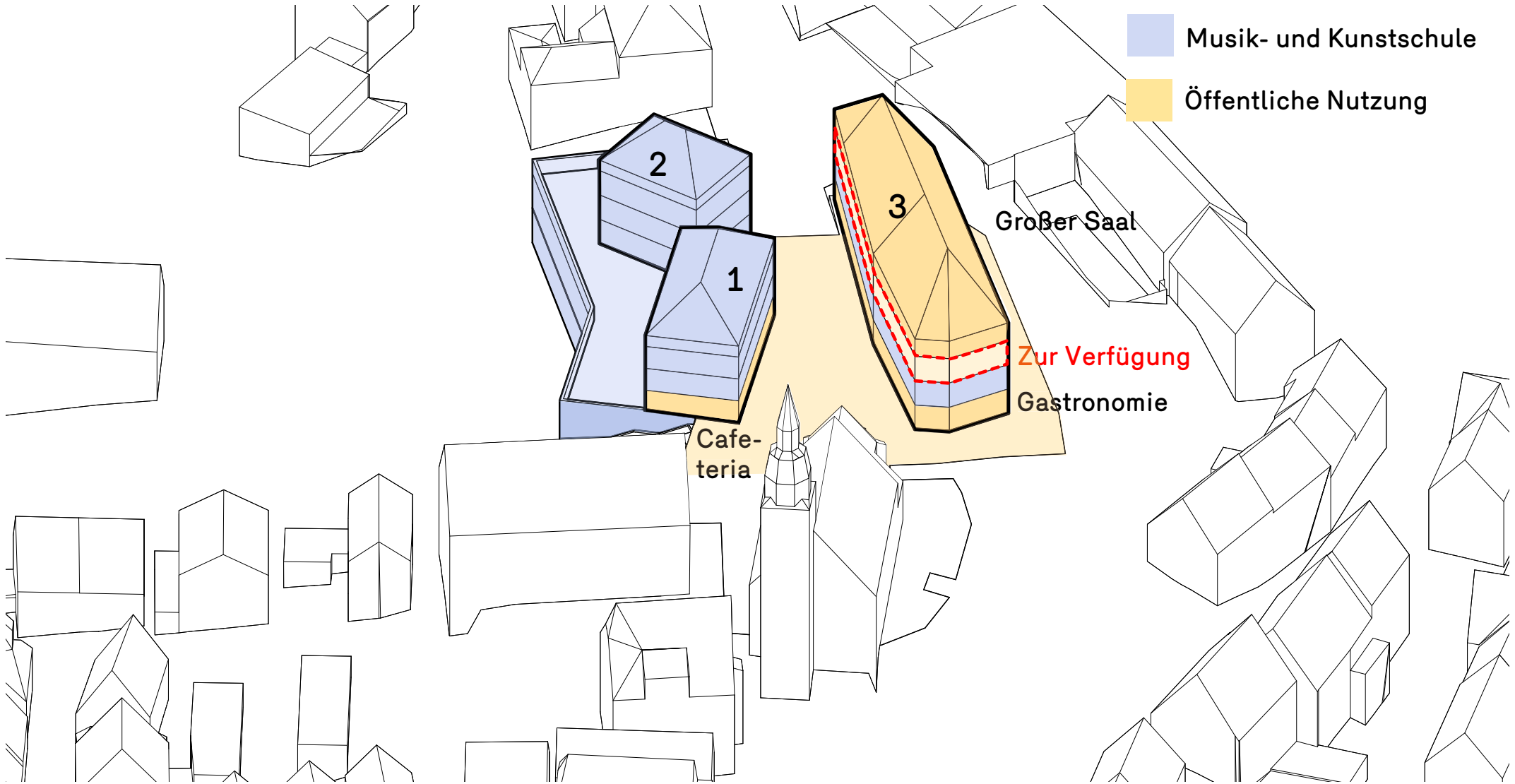
2.0 Studie | Varianten

Zweigeschossiger Sockel

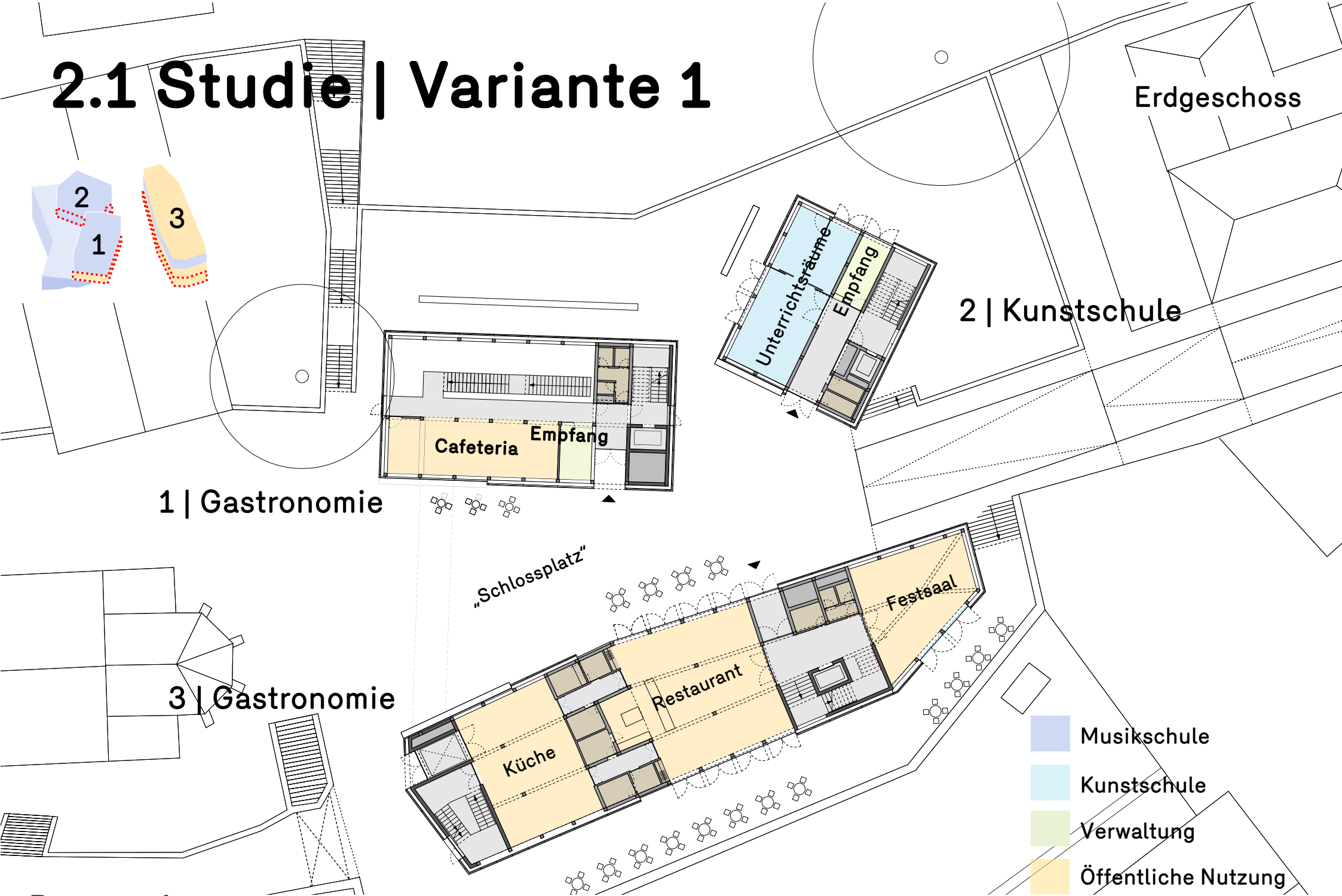


2.1 Studie | Variante 1

Zweigeschossiger Sockel



2.1 Studie | Variante 1



Erdgeschoss

2 | Kunstschule

1 | Gastronomie

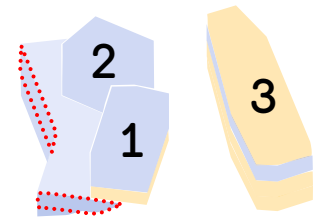
3 | Gastronomie

„Schlossplatz“

- Musikschule
- Kunstschule
- Verwaltung
- Öffentliche Nutzung

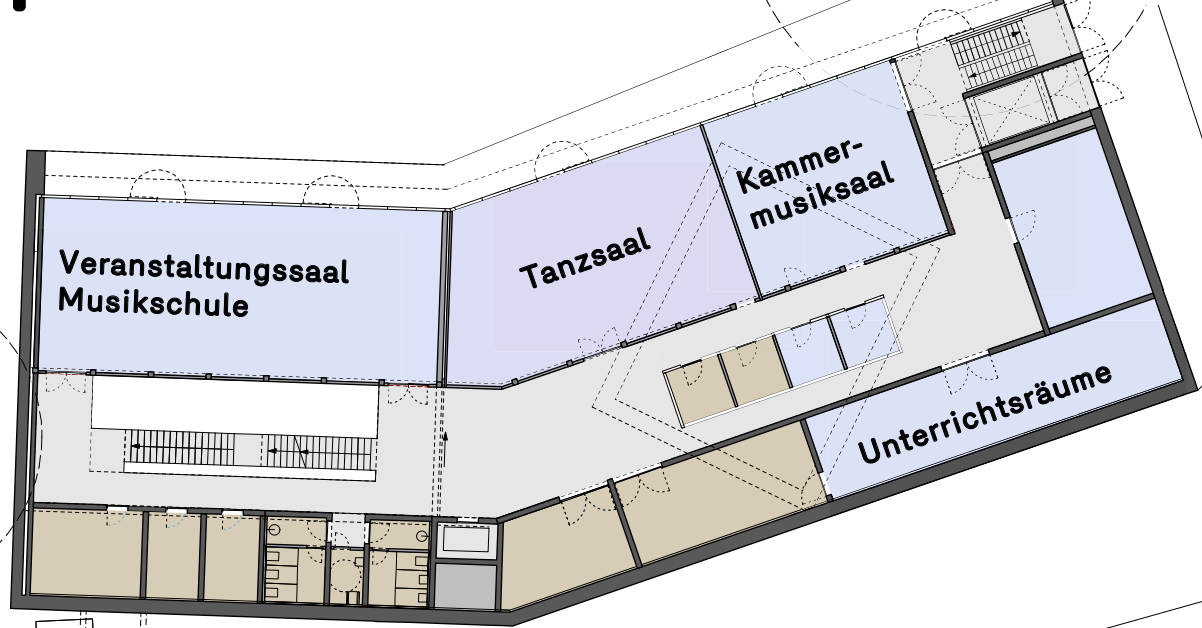
B — L

2.1 Studie | Variante 1



1. Untergeschoss

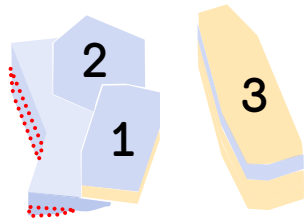
Musikschule



- Musikschule
- Kunstschule
- Verwaltung
- Öffentliche Nutzung

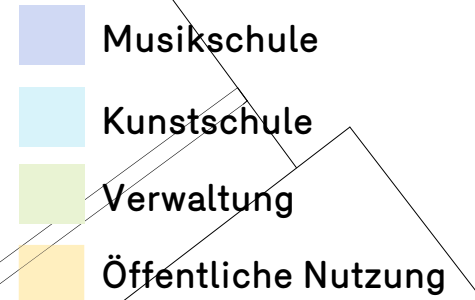
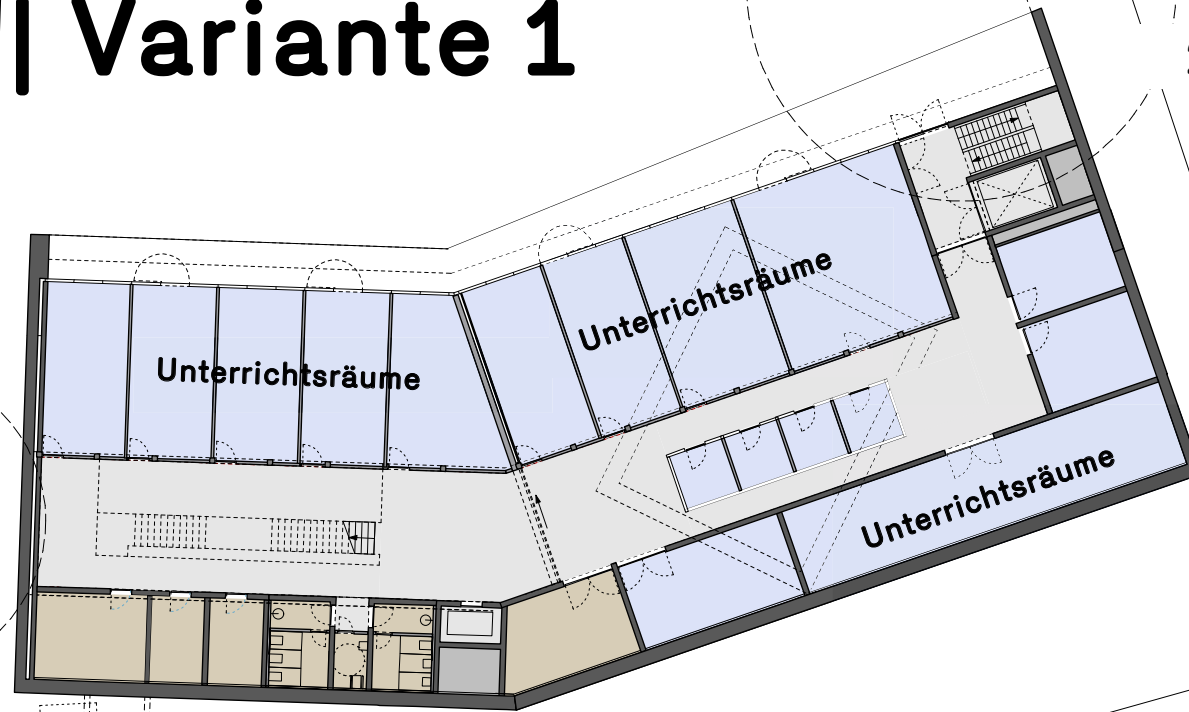
B — L

2.1 Studie | Variante 1



2. Untergeschoss

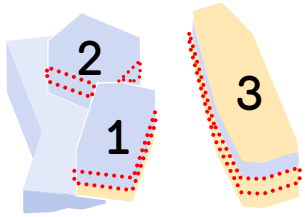
Musikschule



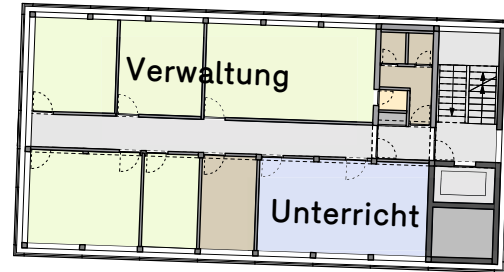
B — L

2.1 Studie | Variante 1

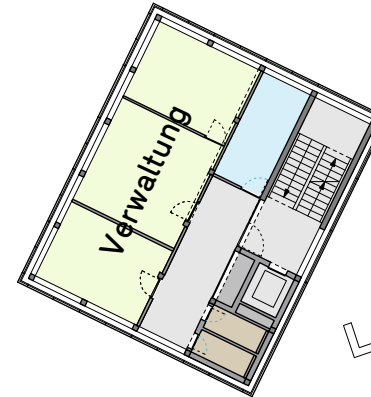
1. Obergeschoss



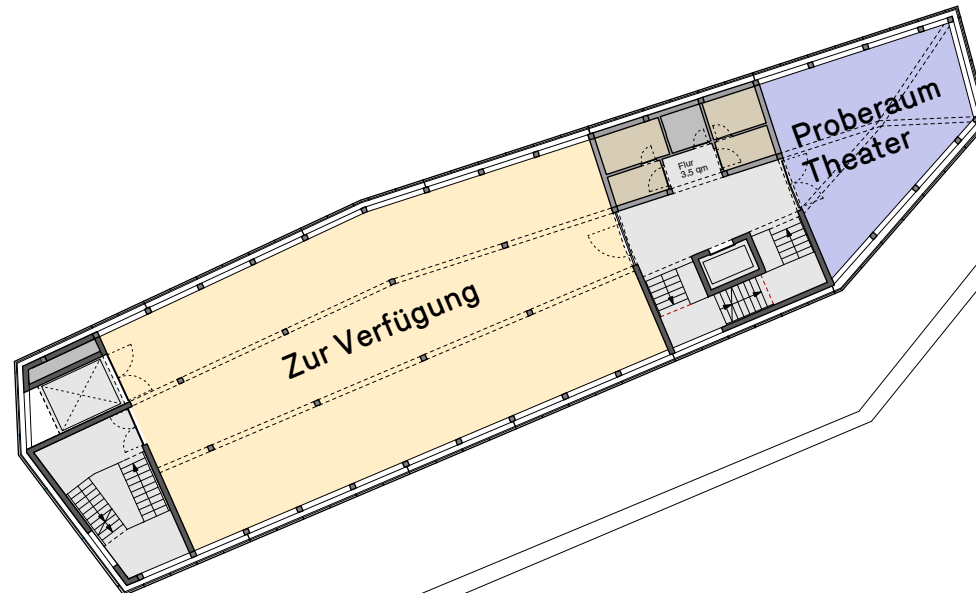
1 | Musikschule



2 | Kunstschule



3 | Öffentliche
Nutzung
+
Theater AG

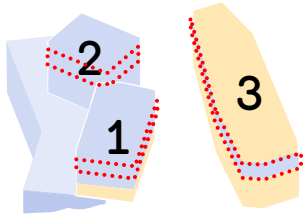


- Musikschule
- Kunstschule
- Verwaltung
- Öffentliche Nutzung

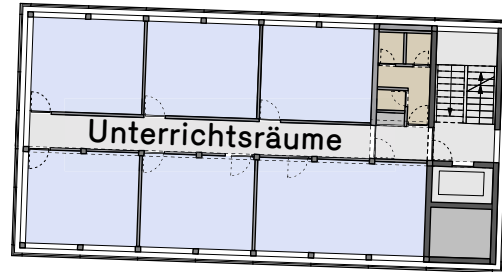
B — L

2.1 Studie | Variante 1

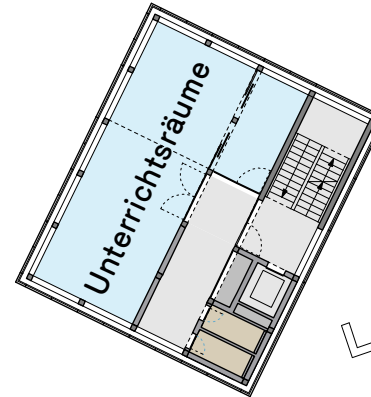
2. Obergeschoss



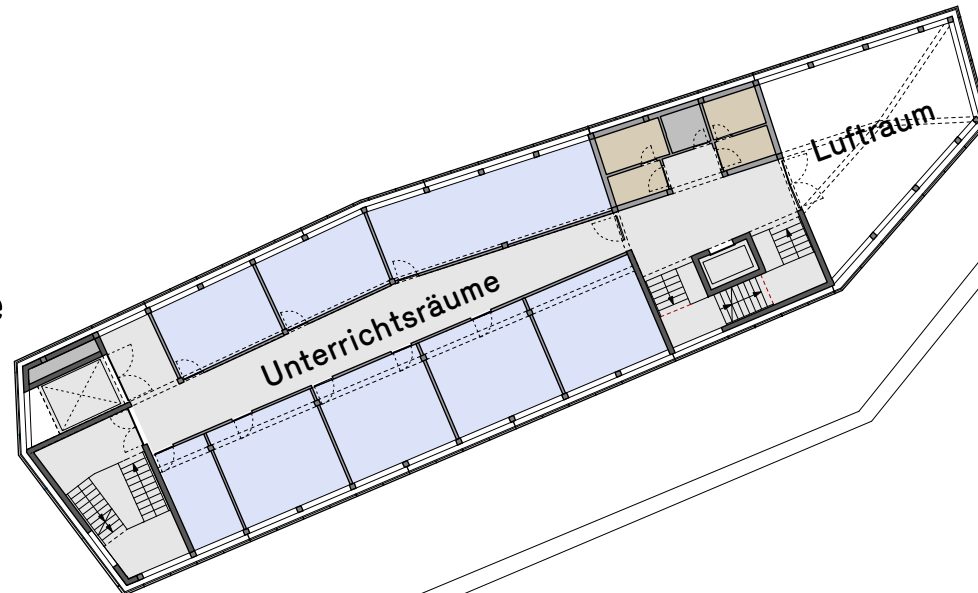
1 | Musikschule



2 | Kunstschule



3 | Musikschule

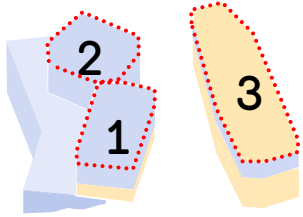


- Musikschule
- Kunstschule
- Verwaltung
- Öffentliche Nutzung

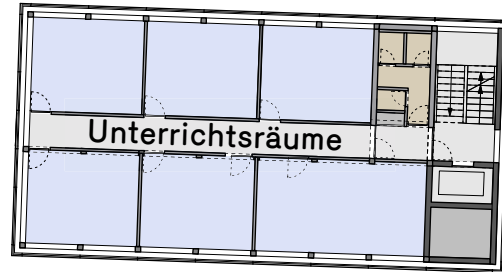
B — L

2.1 Studie | Variante 1

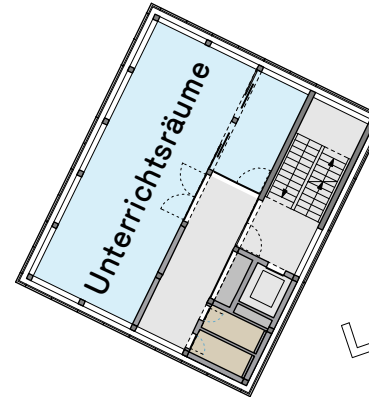
3. Obergeschoss



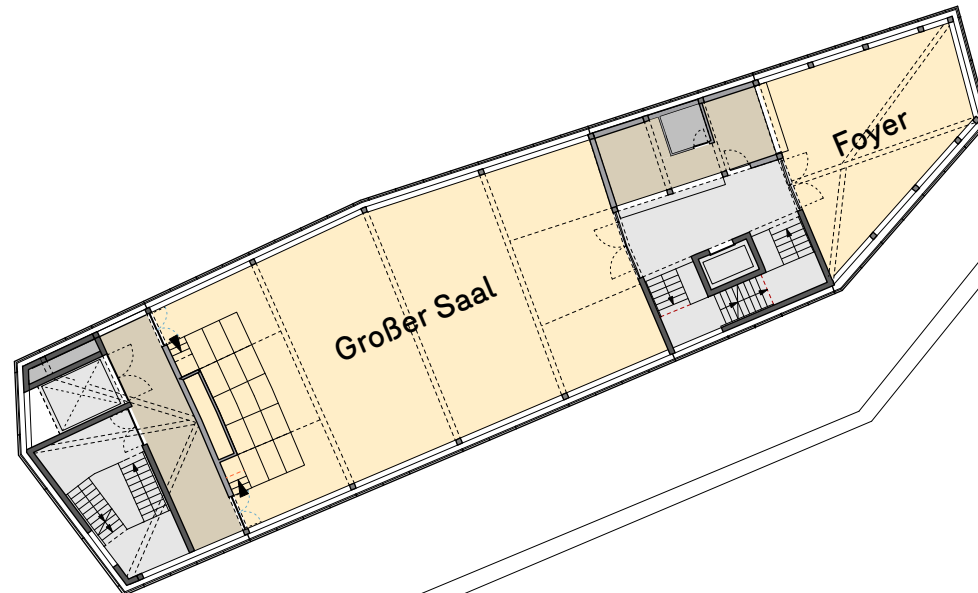
1 | Musikschule



2 | Kunstschule



3 | Öffentliche Nutzung

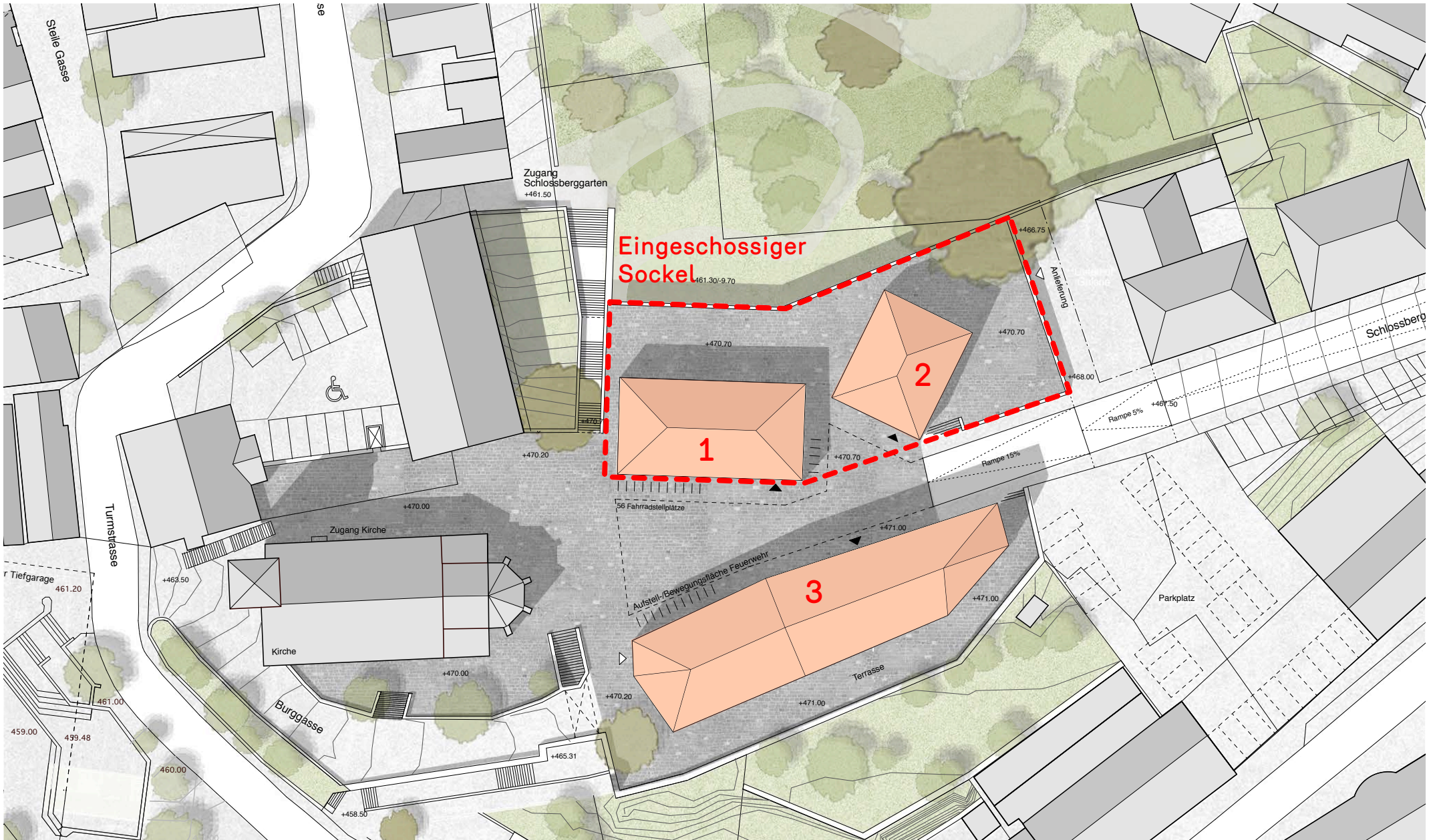


- Musikschule
- Kunstschule
- Verwaltung
- Öffentliche Nutzung

B — L

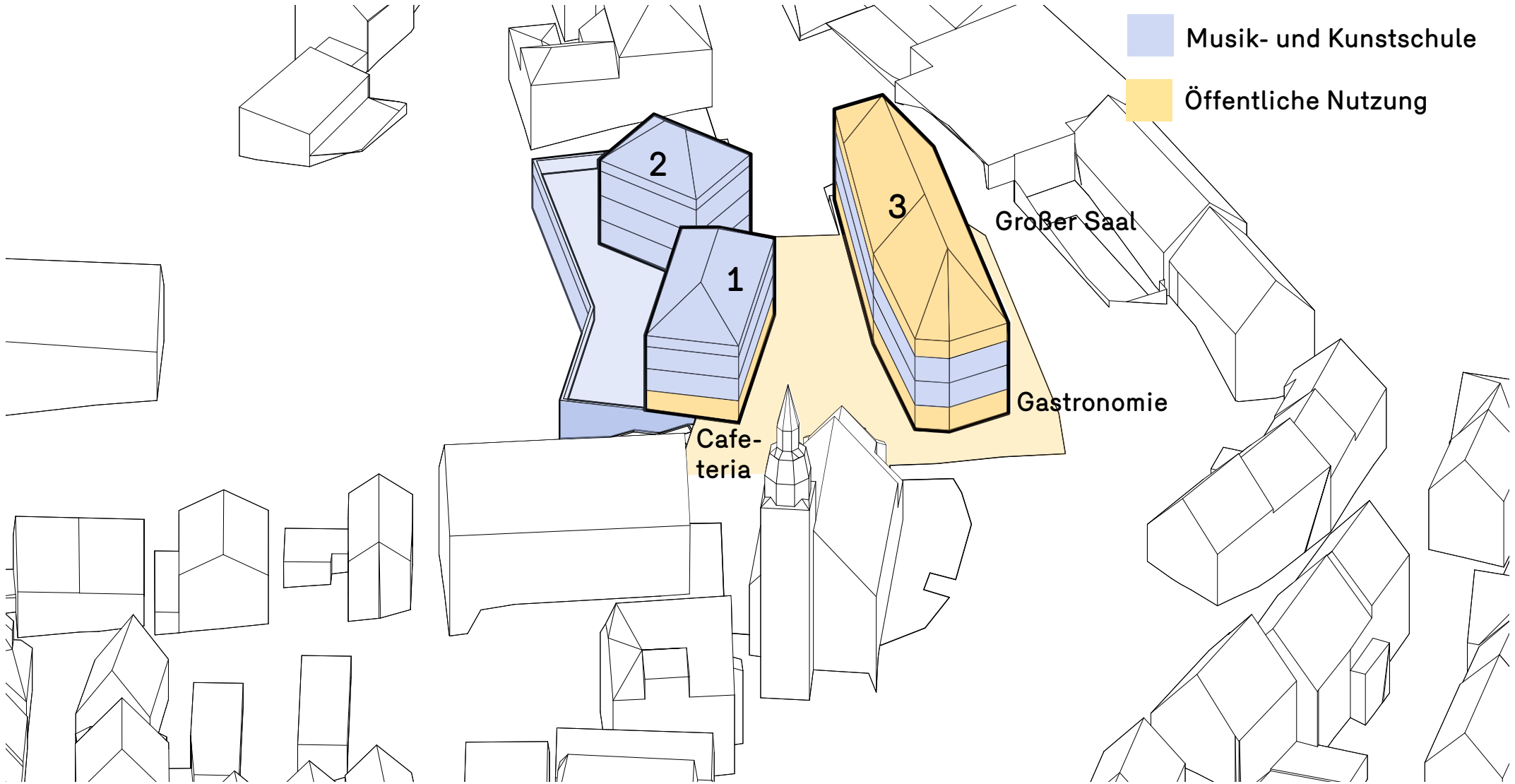
2.1 Studie | Variante 2

Eingeschossiger Sockel

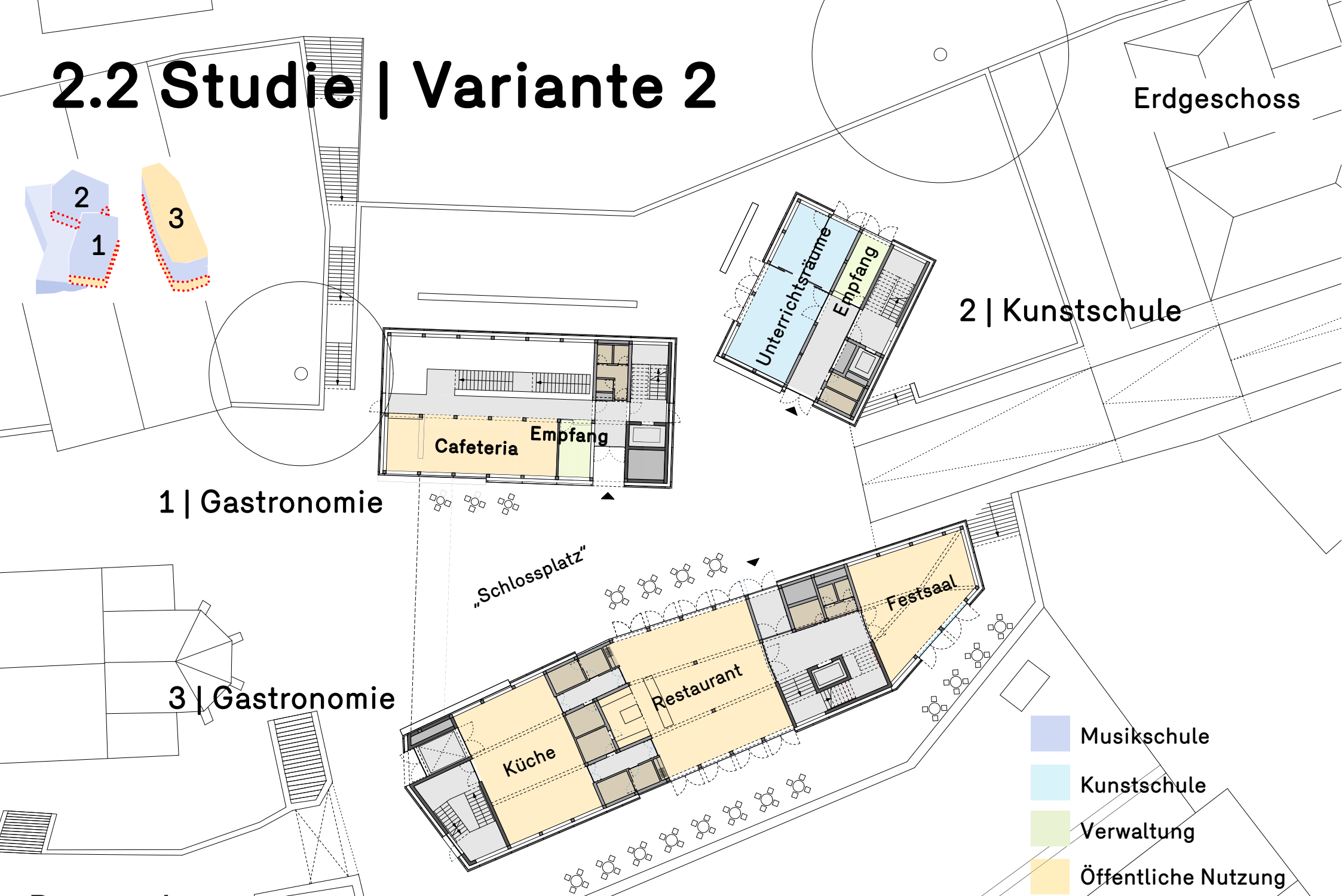


2.2 Studie | Variante 2

Eingeschossiger Sockel



2.2 Studie | Variante 2



Erdgeschoss

1 | Gastronomie

2 | Kunstschule

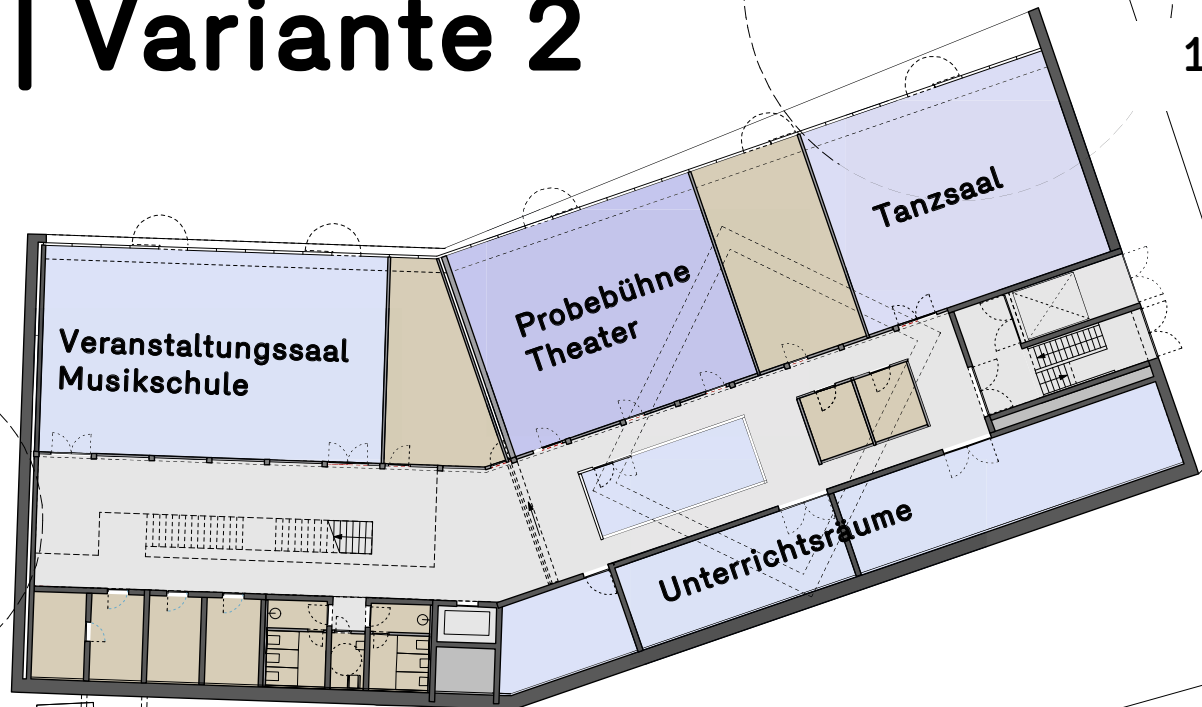
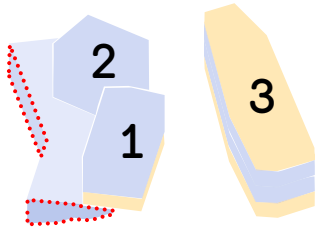
3 | Gastronomie

- Musikschule
- Kunstschule
- Verwaltung
- Öffentliche Nutzung



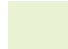
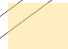
B — L

2.2 Studie | Variante 2

1. Untergeschoss



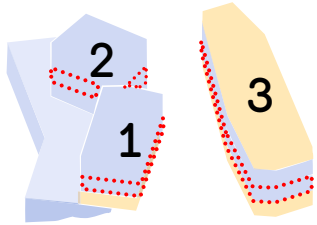
Musikschule
+
Theater AG

-  Musikschule
-  Kunstschule
-  Verwaltung
-  Öffentliche Nutzung

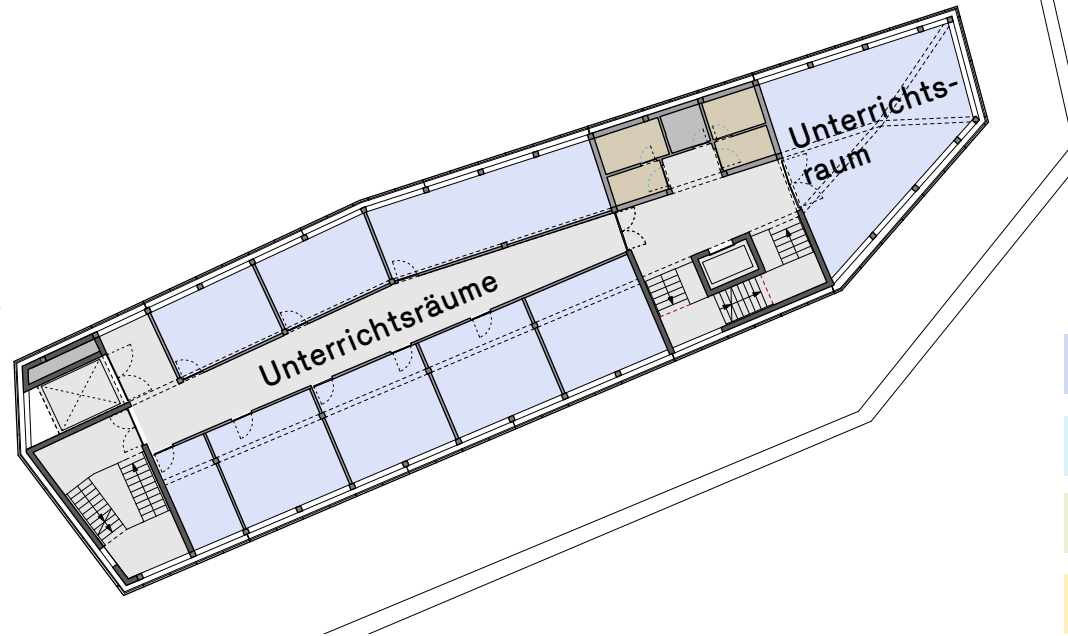
B — L

2.2 Studie | Variante 2

1. Obergeschoss



1 | Musikschule



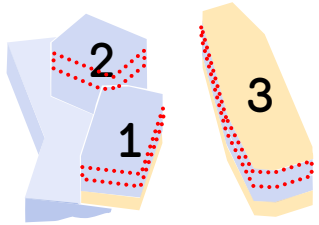
3 | Musikschule

- Musikschule
- Kunstschule
- Verwaltung
- Öffentliche Nutzung

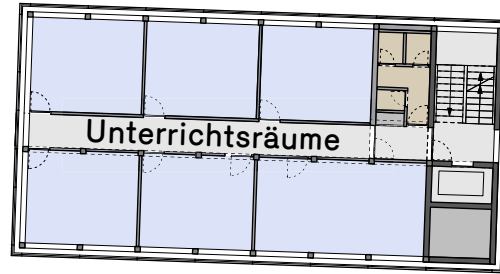
B — L

2.2 Studie | Variante 2

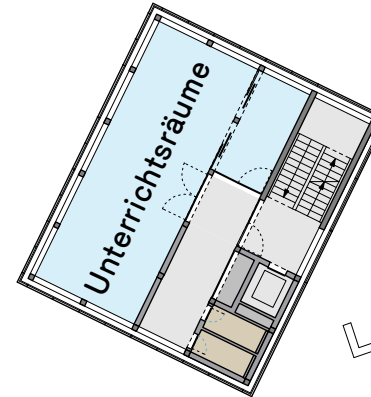
2. Obergeschoss



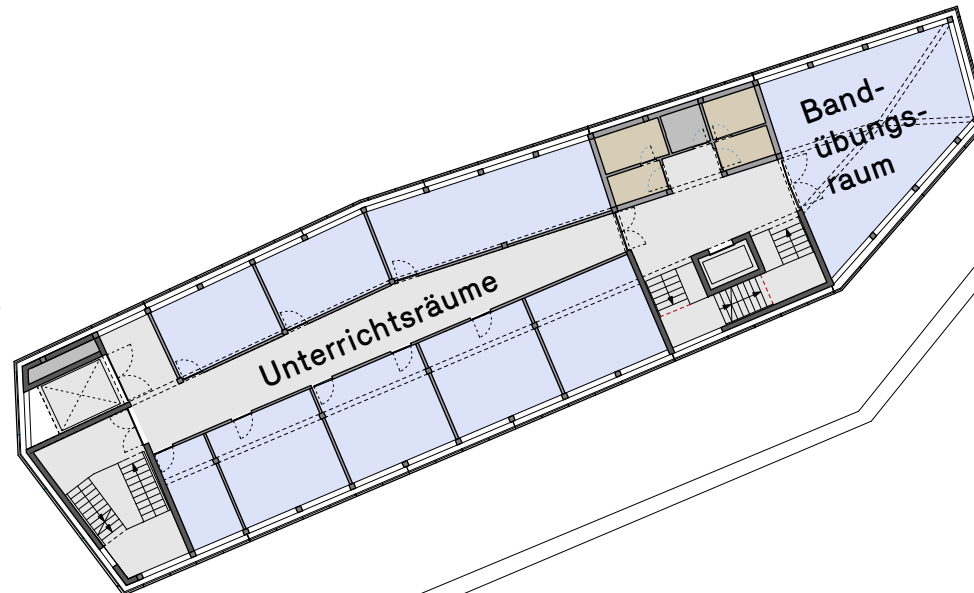
1 | Musikschule



2 | Kunstschule



3 | Musikschule

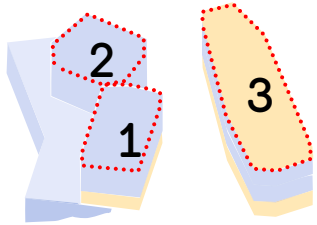


- Musikschule
- Kunstschule
- Verwaltung
- Öffentliche Nutzung

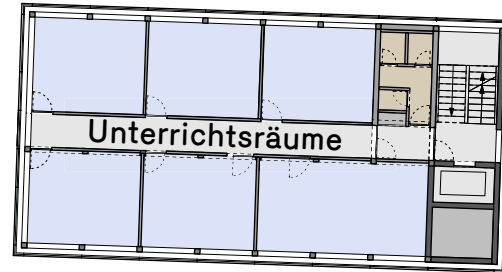
B — L

2.2 Studie | Variante 2

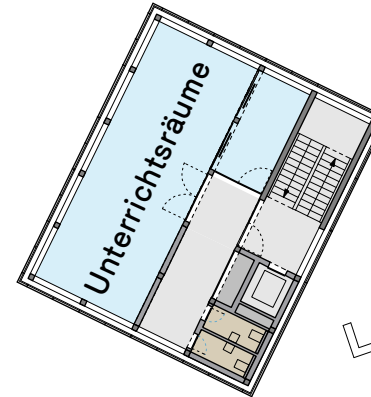
3. Obergeschoss



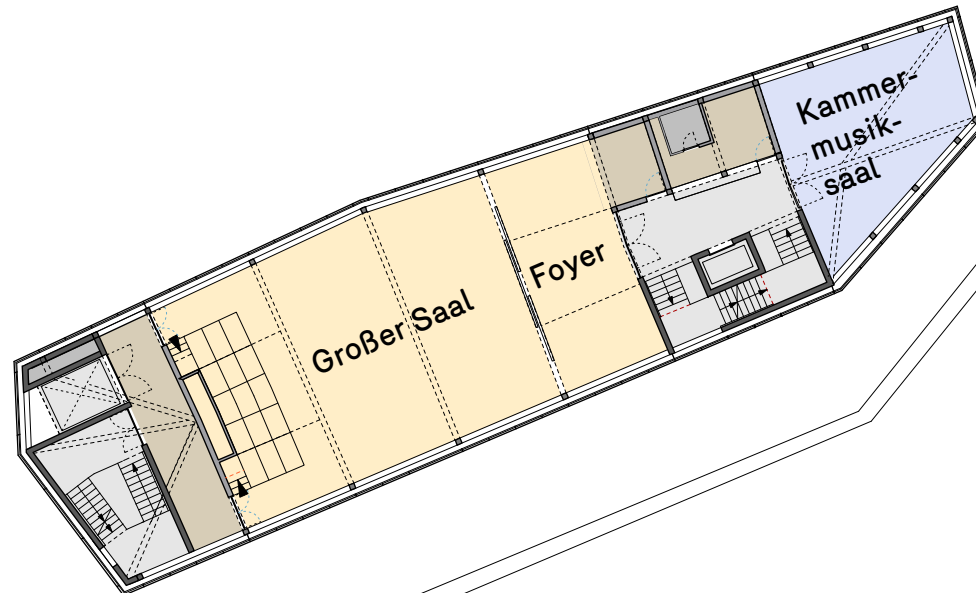
1 | Musikschule



2 | Kunstschule



3 | Öffentliche
Nutzung
+
Musikschule



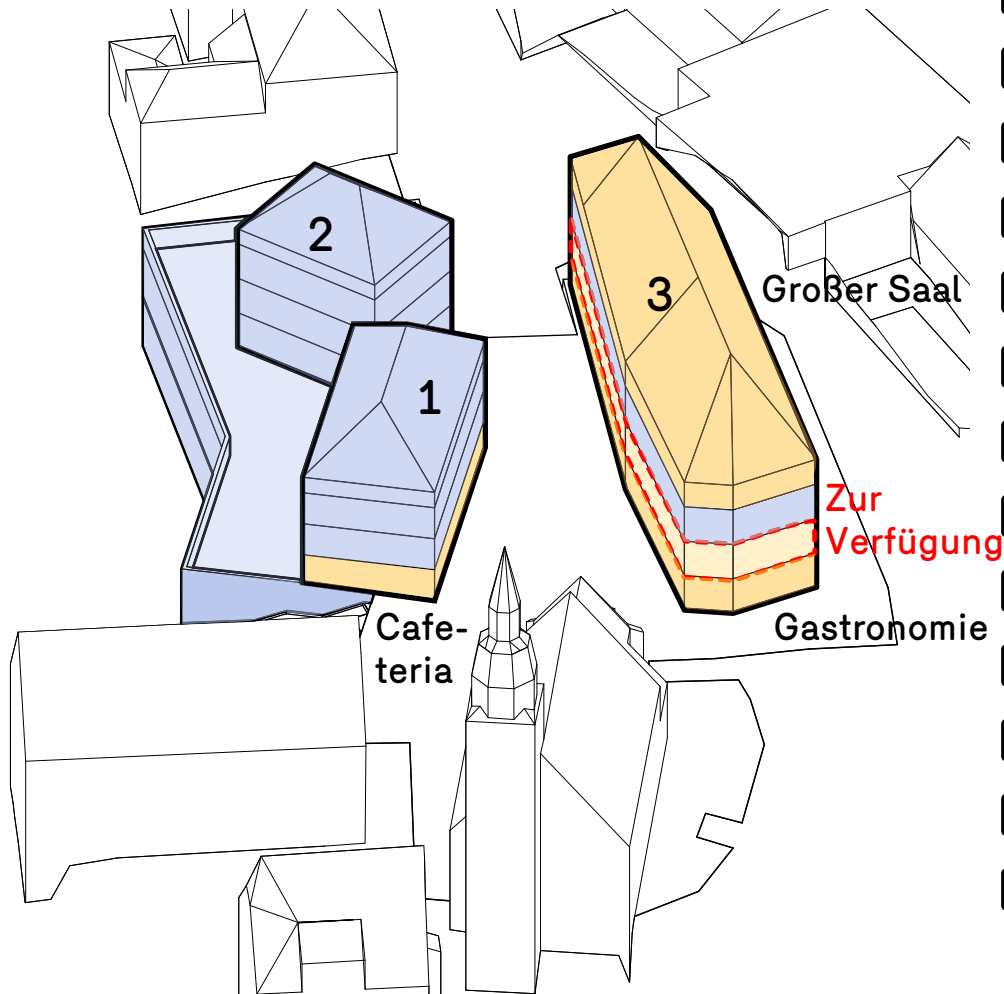
- Musikschule
- Kunstschule
- Verwaltung
- Öffentliche Nutzung

B — L

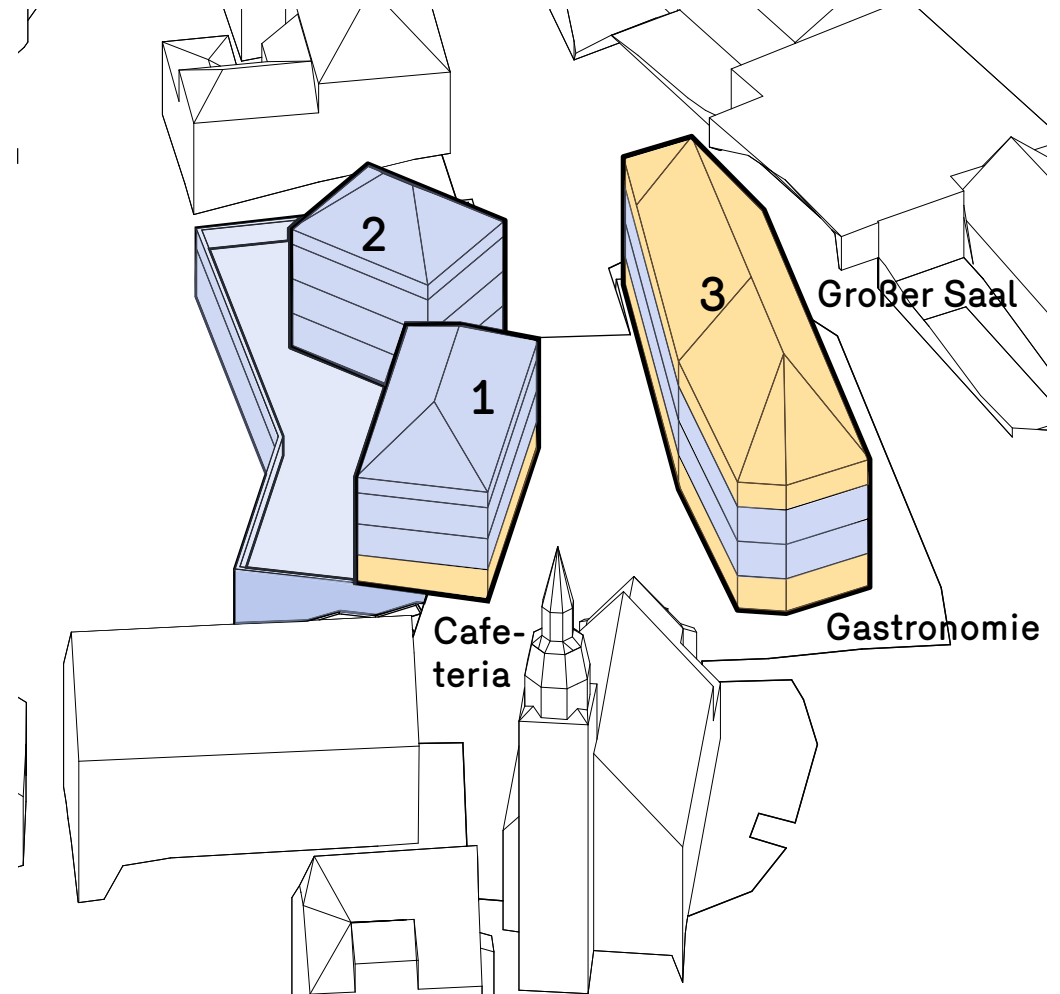
2.3 Vergleich Varianten

- Musik- und Kunstschule
- Öffentliche Nutzung

Variante 1: Zweigeschossiger Sockel



Variante 2: Eingeschossiger Sockel

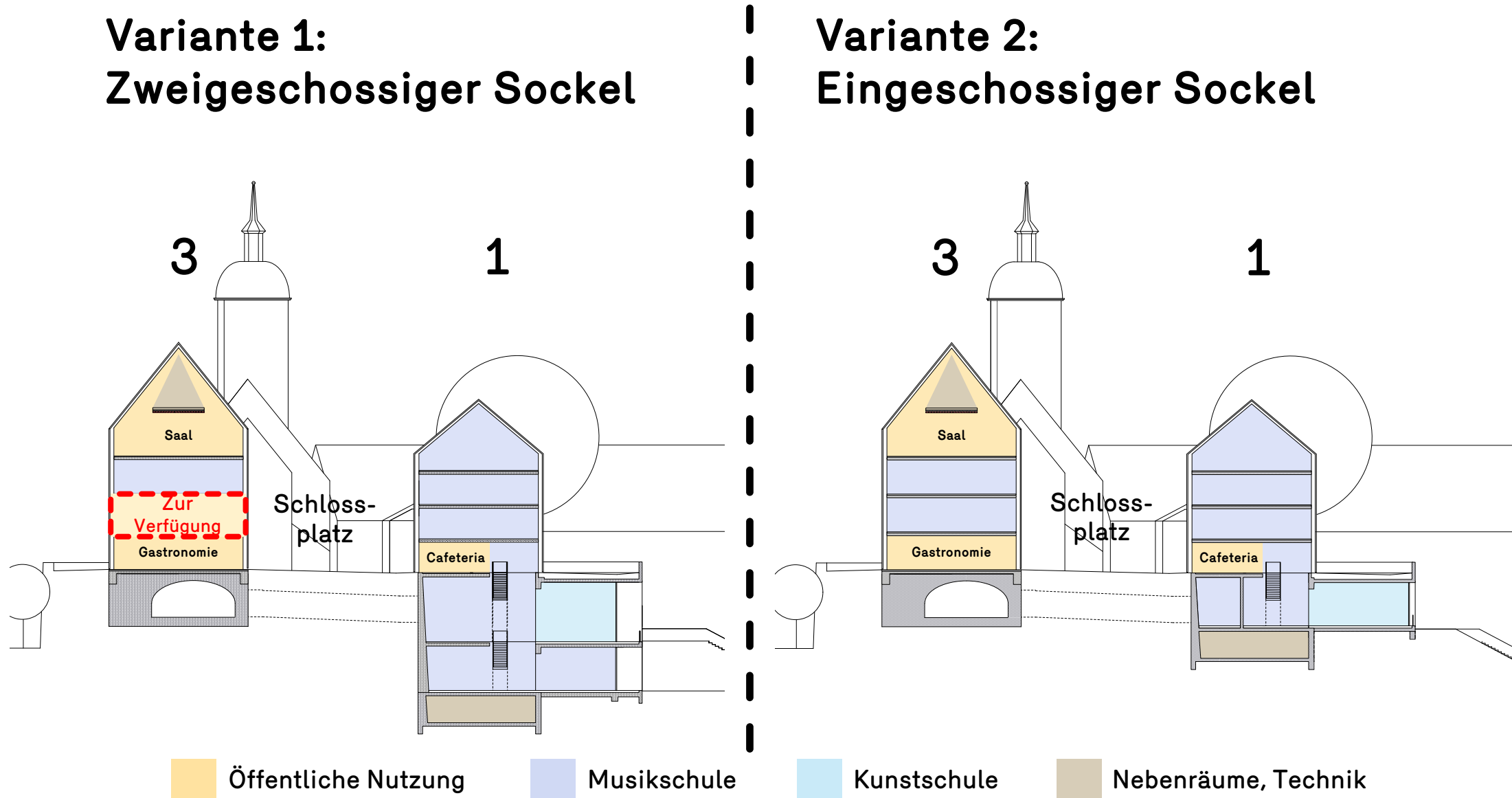


2.3 Vergleich Varianten

Schnitt A-A

Variante 1: Zweigeschossiger Sockel

Variante 2: Eingeschossiger Sockel



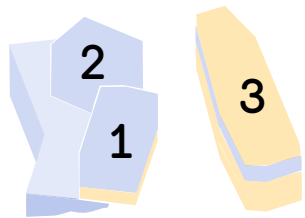
Öffentliche Nutzung Musikschule Kunstschule Nebenräume, Technik

B — L

2.3 Vergleich Varianten

BGF-Flächen

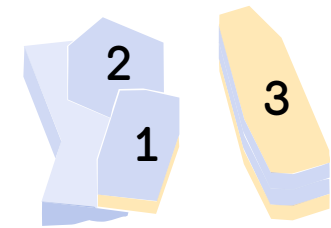
**Variante 1:
Zweigeschossiger Sockel**



6.990 m2

1	819 m2
2	580 m2
3	2.541 m2
Sockel	3.050 m2

**Variante 2:
Eingeschossiger Sockel**



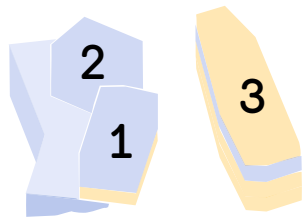
5.748 m2

1	819 m2
2	580 m2
3	2.541 m2
Sockel	1.808 m2



2.3 Vergleich Varianten

BGF-Flächen

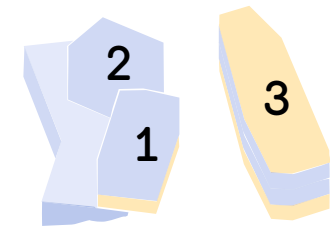
Variante 1: Zweigeschossiger Sockel





6.990 m2

 Musik- und Kunstschule:	5.173 m2
 Öffentliche Nutzung:	1.817 m2
<hr/>	
Gesamt:	6.990 m2

Variante 2: Eingeschossiger Sockel



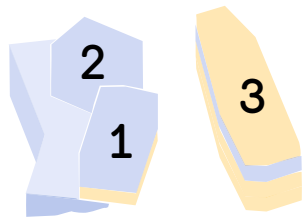
5.748 m2

 Musik- und Kunstschule:	4.549 m2
 Öffentliche Nutzung:	1.199 m2
<hr/>	
Gesamt:	5.748 m2

2.3 Vergleich Varianten

BGF-Flächen

Variante 1: Zweigeschossiger Sockel

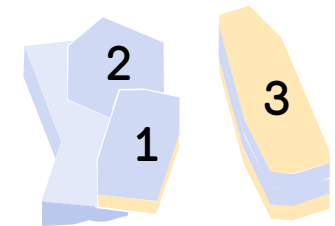


Öffentliche Nutzung:

Cafeteria	212 m ²
Restaurant	535 m ²
Zur Verfügung	535 m ²
Gemeindesaal	535 m ²

Gesamt 1.817 m²

Variante 2: Eingeschossiger Sockel

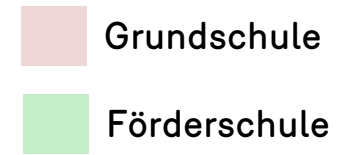


Öffentliche Nutzung:

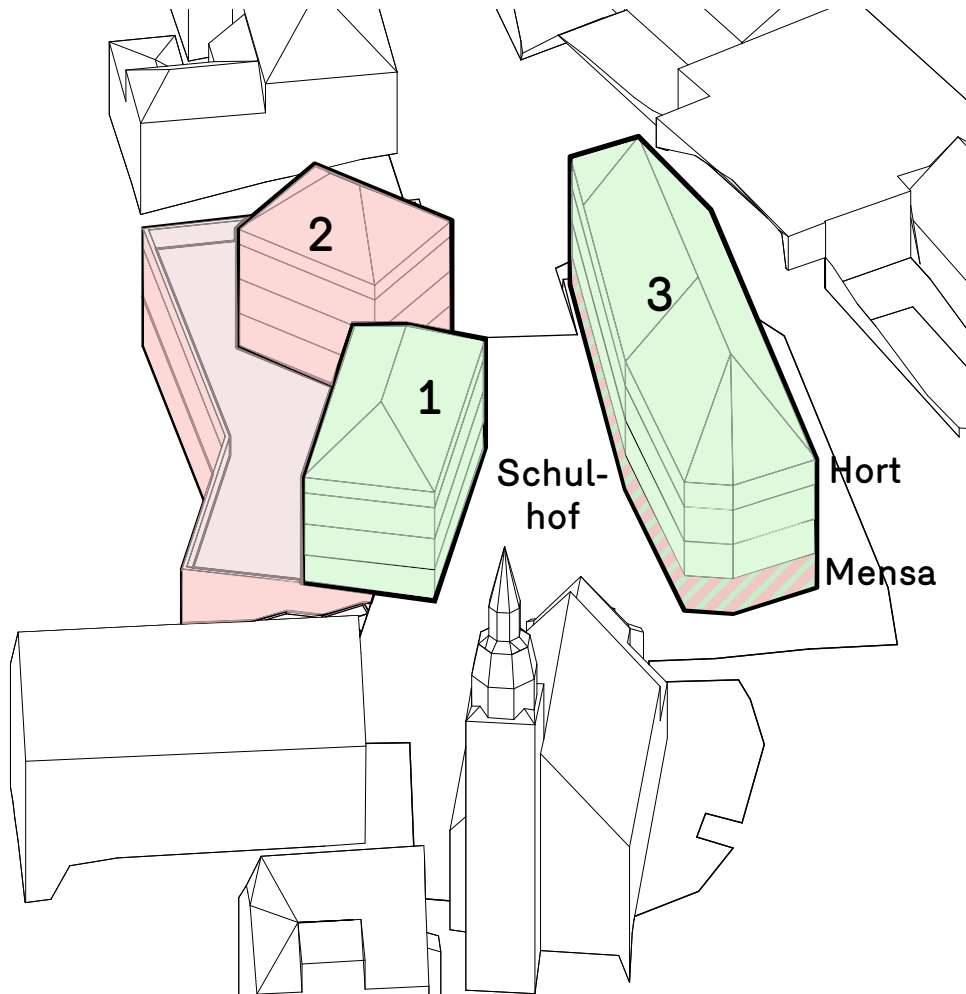
Cafeteria	212 m ²
Restaurant	535 m ²
Zur Verfügung	---
Gemeindesaal	452 m ²

Gesamt 1.199 m²

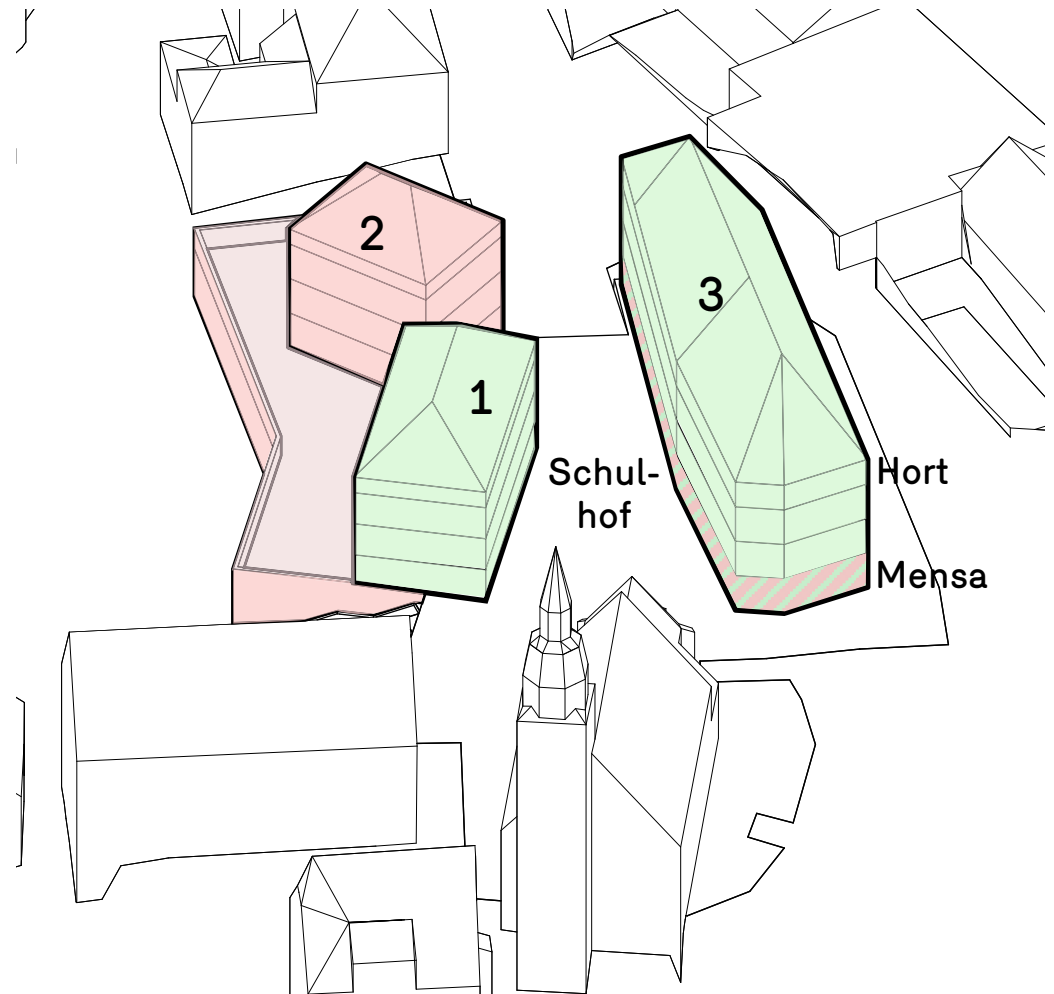
2.4 Vergleich Interim



Variante 1: Zweigeschossiger Sockel



Variante 2: Eingeschossiger Sockel

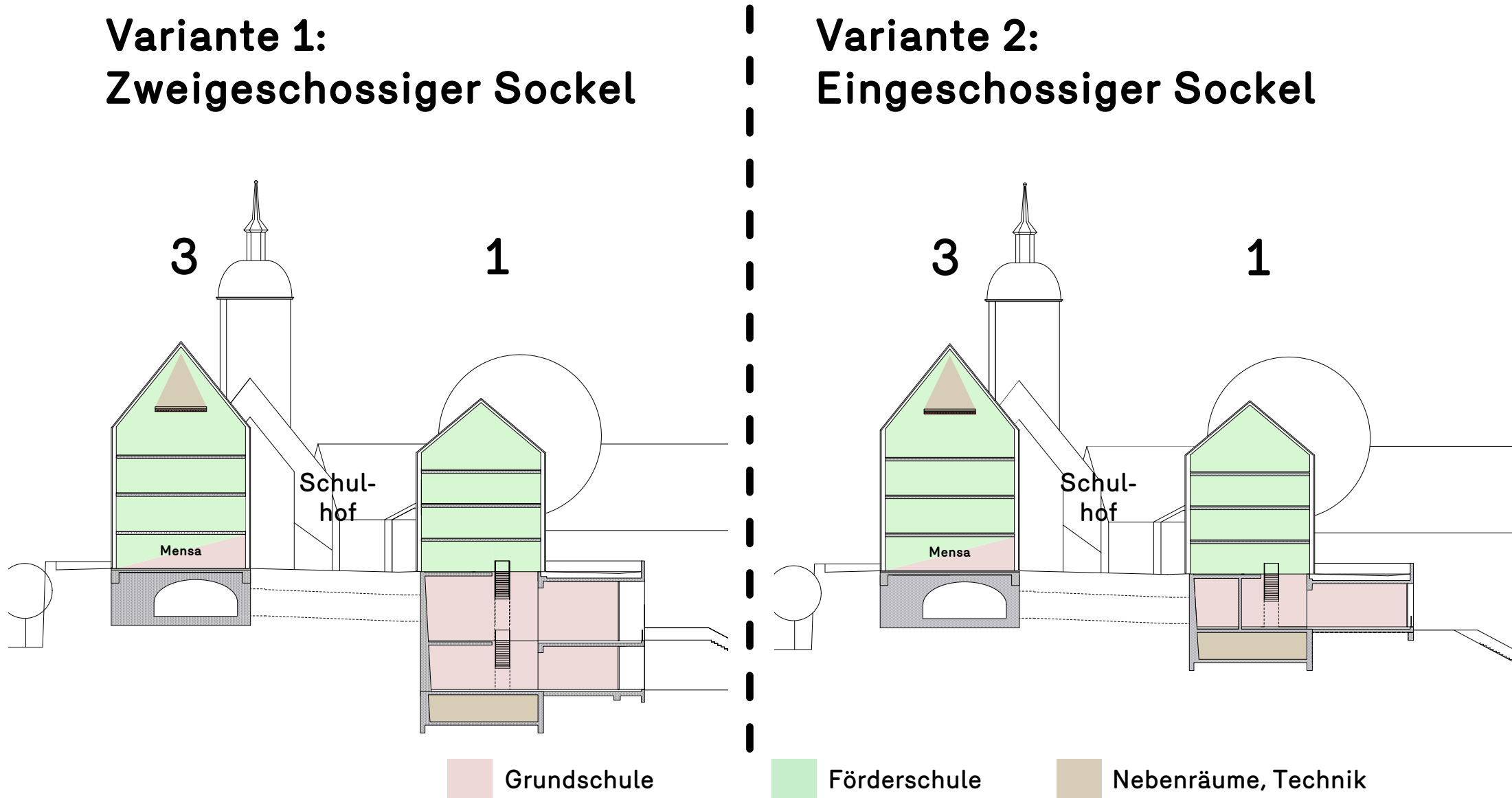


2.4 Vergleich Interim

Schnitt A-A

Variante 1: Zweigeschossiger Sockel

Variante 2: Eingeschossiger Sockel



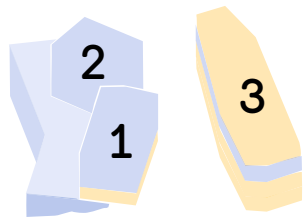
B — L

3.0 Kosten und Termine

Kostenprognose Stand 2019

Kostenprognose auf Baupreisindex Stand 2. Quartal (Mai) 2021 angepasst (+8%)

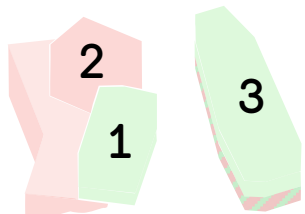
Variante 1: Zweigeschossiger Sockel



31.000.000 €

31 Mio.€ x 1,08 = ca. 33,50 Mio.€

Interim:



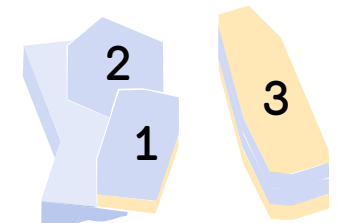
+ 2.000.000 €

2 Mio. € x 1,08 = ca. 2,15 Mio.€

Gesamt:

33 Mio.€ x 1,08 = ca. 35,65 Mio.€

Variante 2: Eingeschossiger Sockel



27.000.000 €

27 Mio.€ x 1,08 = ca. 29,20 Mio.€

Interim:

+ 1.500.000 €

1,5 Mio.€ x 1,08 = ca. 1,60 Mio.€

Gesamt:

28,5 Mio.€ x 1,08 = ca. 30,80 Mio.€

3.0 Kosten und Termine

Rahmentermine



= 4 Jahre

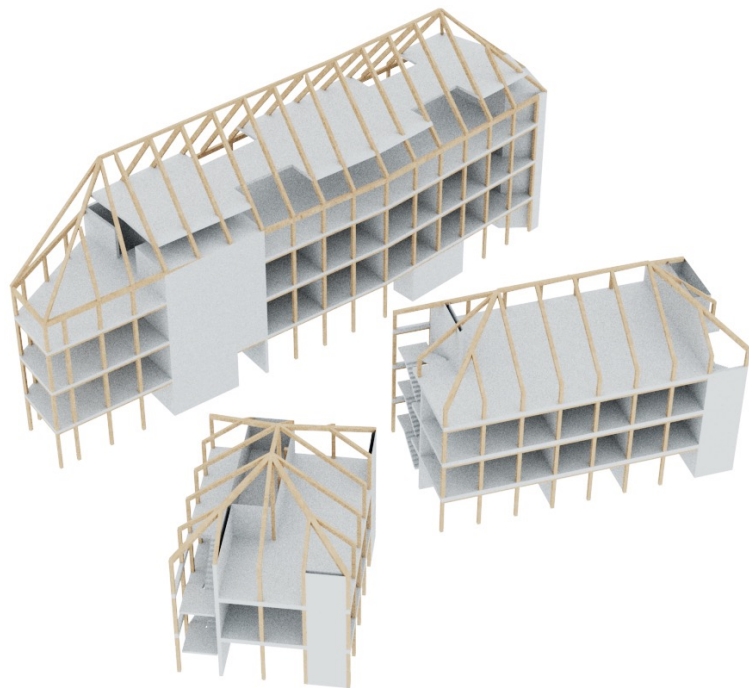


+ 3 Jahre

4.0 Nachhaltigkeit

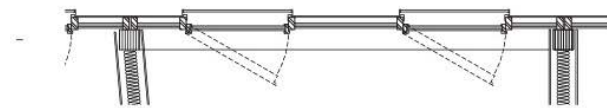
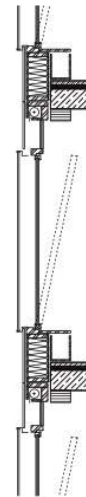
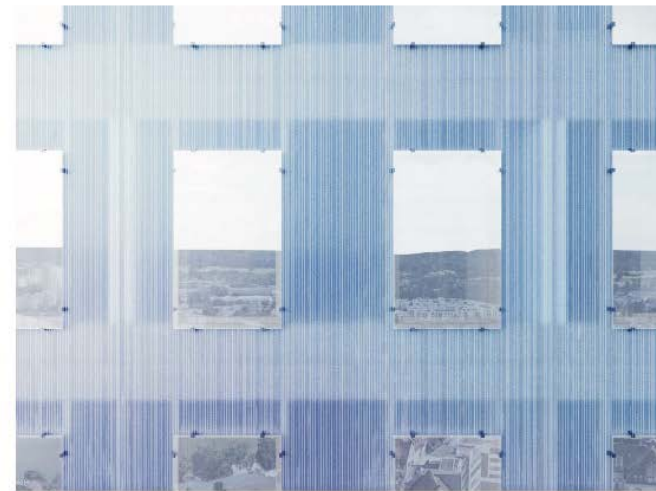
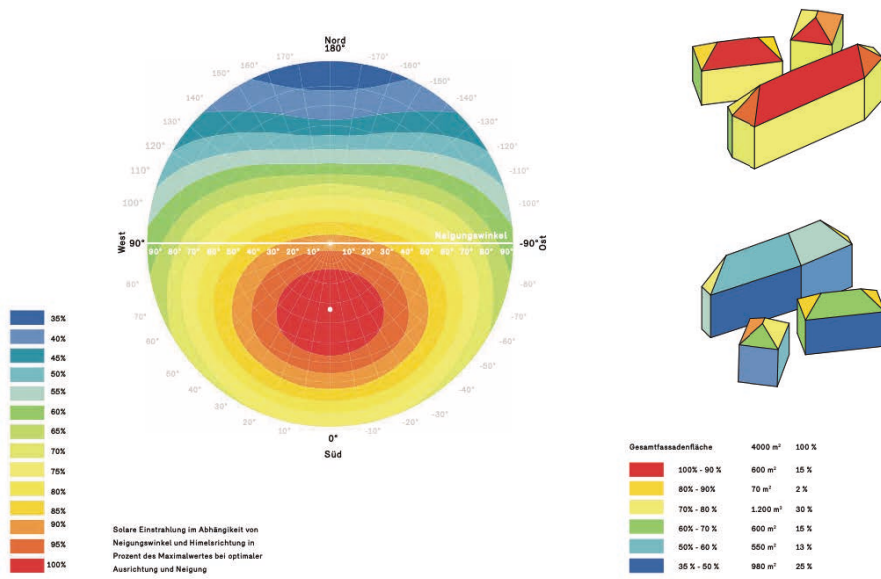
Technische Nachhaltigkeit

Holz-Hybrid-Konstruktion



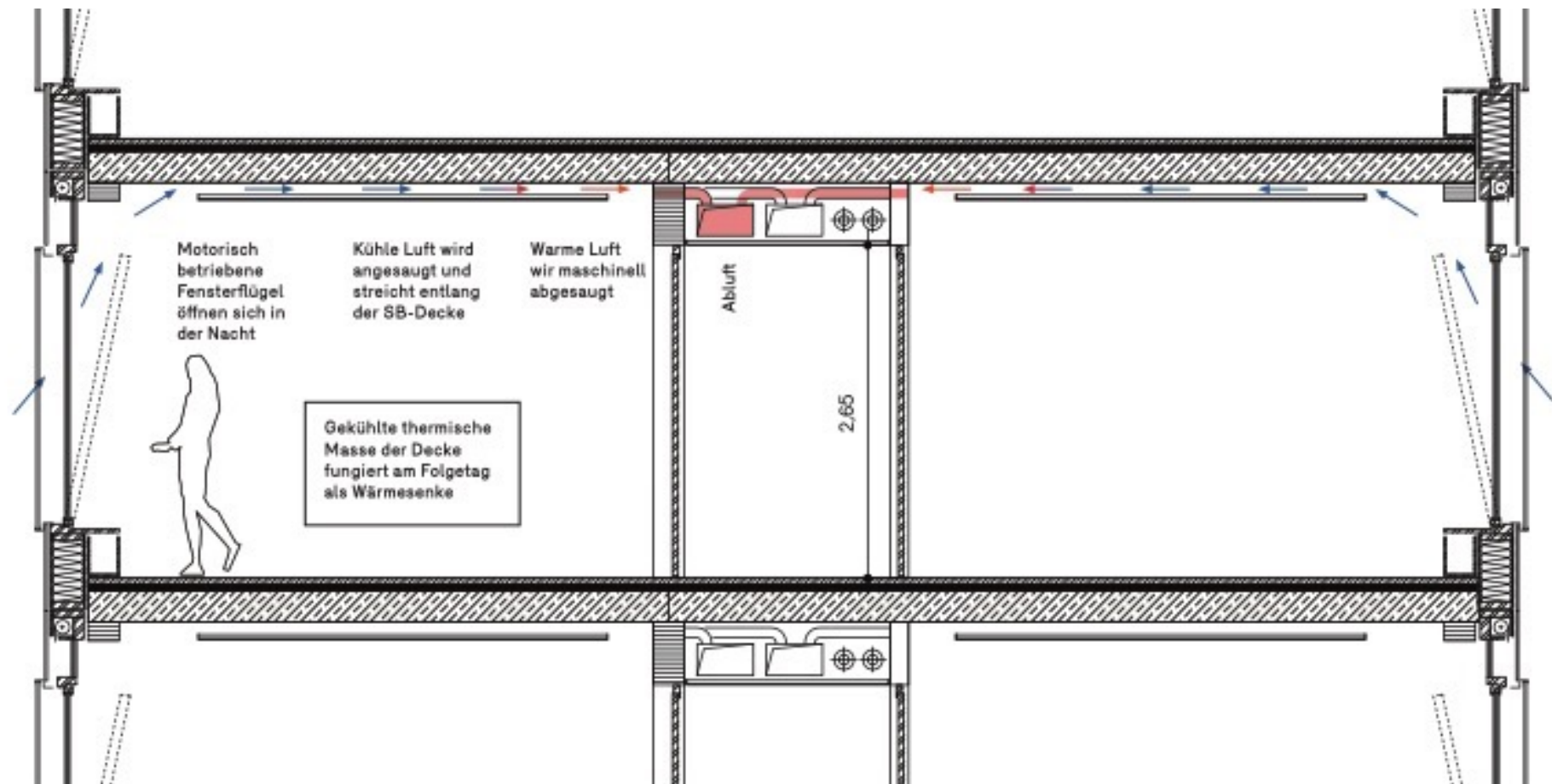
4.0 Nachhaltigkeit

Photovoltaik-Fassade



4.0 Nachhaltigkeit

Haustechnik-Konzept



4.0 Nachhaltigkeit

- Zeit – und Kostenschonend: Studie / Konzept vorhanden
- Ressourcenschonend: Interimsnutzung | 1 Gebäude für 2 Nutzungen
- Multifunktionalität: Flächen flexibel nutzbar, Fläche zur Verfügung in Gebäude 3
- Synergieeffekte für Nutzer: „Ausleihen“ der Räume, räumliche Nähe
- städtebauliche „Nebeneffekte“

5.0 Vision für den Schlossberg

